

# Frequencies

## Notes

Output Created	16-JUL-2021 02:37:14	
Comments		
Input	Data	SAN2 12_Bizans Sanatı II (Responses).sav
	Active Dataset	DataSet1
	Filter	<none>
	Weight	<none>
	Split File	
	N of Rows in Working Data	21
Missing Value Handling	File	
	Definition of Missing	User-defined missing values are treated as missing.
Syntax	Cases Used	Statistics are based on all cases with valid data.
		FREQUENCIES
		VARIABLES=S1 S2 S3 S4 S5 S6 S7 S8 S9 S10 S11 S12 S13 S14 S15 S16 S17 S18 S19 S20 S21 S22 S23 S24 S25 S26 S27 S28 S29 S30 S31 S32 S33 S34
		/BARCHART PERCENT /ORDER=ANALYSIS.
Resources	Processor Time	00:00:03,11
	Elapsed Time	00:00:03,09

## Statistics

		S1	S2	S3	S4	S5	S6	S7
N	Valid	21	21	21	21	21	21	21
	Missing	0	0	0	0	0	0	0

## Statistics

		S8	S9	S10	S11	S12	S13	S14
N	Valid	21	21	21	21	21	21	21
	Missing	0	0	0	0	0	0	0

**Statistics**

		S15	S16	S17	S18	S19	S20	S21
N	Valid	21	21	21	21	21	21	21
	Missing	0	0	0	0	0	0	0

**Statistics**

		S22	S23	S24	S25	S26	S27	S28
N	Valid	21	21	21	21	21	21	21
	Missing	0	0	0	0	0	0	0

**Statistics**

		S29	S30	S31	S32	S33	S34
N	Valid	21	21	21	21	21	21
	Missing	0	0	0	0	0	0

**Frequency Table****S1**

		Frequency	Percent	Valid Percent	Cumulative Percent
Valid	Katılmıyorum	2	9,5	9,5	9,5
	Kararsızım	1	4,8	4,8	14,3
	Katılıyorum	9	42,9	42,9	57,1
	Kesinlikle katılıyorum	9	42,9	42,9	100,0
	Total	21	100,0	100,0	

**S2**

		Frequency	Percent	Valid Percent	Cumulative Percent
Valid	Kesinlikle katılmıyorum	1	4,8	4,8	4,8
	Katılmıyorum	1	4,8	4,8	9,5
	Kararsızım	1	4,8	4,8	14,3
	Katılıyorum	10	47,6	47,6	61,9
	Kesinlikle katılıyorum	8	38,1	38,1	100,0
	Total	21	100,0	100,0	

**S3**

	Frequency	Percent	Valid Percent	Cumulative Percent
Valid Kararsızım	3	14,3	14,3	14,3
Valid Katılıyorum	9	42,9	42,9	57,1
Valid Kesinlikle katılıyorum	9	42,9	42,9	100,0
Total	21	100,0	100,0	

**S4**

	Frequency	Percent	Valid Percent	Cumulative Percent
Valid Katılmıyorum	3	14,3	14,3	14,3
Valid Katılıyorum	10	47,6	47,6	61,9
Valid Kesinlikle katılıyorum	8	38,1	38,1	100,0
Total	21	100,0	100,0	

**S5**

	Frequency	Percent	Valid Percent	Cumulative Percent
Valid Kesinlikle katılmıyorum	1	4,8	4,8	4,8
Valid Katılmıyorum	2	9,5	9,5	14,3
Valid Katılıyorum	8	38,1	38,1	52,4
Valid Kesinlikle katılıyorum	10	47,6	47,6	100,0
Total	21	100,0	100,0	

**S6**

	Frequency	Percent	Valid Percent	Cumulative Percent
Valid Kesinlikle katılmıyorum	3	14,3	14,3	14,3
Valid Katılmıyorum	1	4,8	4,8	19,0
Valid Kararsızım	3	14,3	14,3	33,3
Valid Katılıyorum	8	38,1	38,1	71,4
Valid Kesinlikle katılıyorum	6	28,6	28,6	100,0
Total	21	100,0	100,0	

**S7**

	Frequency	Percent	Valid Percent	Cumulative Percent
Katılmıyorum	1	4,8	4,8	4,8
Kararsızım	3	14,3	14,3	19,0
Valid Katılıyorum	9	42,9	42,9	61,9
Kesinlikle katılıyorum	8	38,1	38,1	100,0
Total	21	100,0	100,0	

**S8**

	Frequency	Percent	Valid Percent	Cumulative Percent
Kesinlikle katılmıyorum	1	4,8	4,8	4,8
Katılmıyorum	2	9,5	9,5	14,3
Valid Katılıyorum	9	42,9	42,9	57,1
Kesinlikle katılıyorum	9	42,9	42,9	100,0
Total	21	100,0	100,0	

**S9**

	Frequency	Percent	Valid Percent	Cumulative Percent
Katılmıyorum	2	9,5	9,5	9,5
Kararsızım	1	4,8	4,8	14,3
Valid Katılıyorum	9	42,9	42,9	57,1
Kesinlikle katılıyorum	9	42,9	42,9	100,0
Total	21	100,0	100,0	

**S10**

	Frequency	Percent	Valid Percent	Cumulative Percent
Katılmıyorum	2	9,5	9,5	9,5
Valid Kararsızım	2	9,5	9,5	19,0
Katılıyorum	10	47,6	47,6	66,7
Kesinlikle katılıyorum	7	33,3	33,3	100,0

Total	21	100,0	100,0
-------	----	-------	-------

**S11**

	Frequency	Percent	Valid Percent	Cumulative Percent
Kesinlikle katılmıyorum	1	4,8	4,8	4,8
Katılmıyorum	1	4,8	4,8	9,5
Valid Katılıyorum	11	52,4	52,4	61,9
Kesinlikle katılıyorum	8	38,1	38,1	100,0
Total	21	100,0	100,0	

**S12**

	Frequency	Percent	Valid Percent	Cumulative Percent
Kesinlikle katılmıyorum	2	9,5	9,5	9,5
Katılmıyorum	2	9,5	9,5	19,0
Valid Kararsızım	1	4,8	4,8	23,8
Katılıyorum	10	47,6	47,6	71,4
Kesinlikle katılıyorum	6	28,6	28,6	100,0
Total	21	100,0	100,0	

**S13**

	Frequency	Percent	Valid Percent	Cumulative Percent
Kesinlikle katılmıyorum	6	28,6	28,6	28,6
Katılmıyorum	5	23,8	23,8	52,4
Valid Kararsızım	2	9,5	9,5	61,9
Katılıyorum	4	19,0	19,0	81,0
Kesinlikle katılıyorum	4	19,0	19,0	100,0
Total	21	100,0	100,0	

**S14**

	Frequency	Percent	Valid Percent	Cumulative Percent
--	-----------	---------	---------------	--------------------

	Kesinlikle katılmıyorum	1	4,8	4,8	4,8
	Katılmıyorum	3	14,3	14,3	19,0
Valid	Kararsızım	1	4,8	4,8	23,8
	Katılıyorum	9	42,9	42,9	66,7
	Kesinlikle katılıyorum	7	33,3	33,3	100,0
	Total	21	100,0	100,0	

**S15**

	Frequency	Percent	Valid Percent	Cumulative Percent
	Kesinlikle katılmıyorum	1	4,8	4,8
	Katılmıyorum	2	9,5	14,3
Valid	Katılıyorum	8	38,1	52,4
	Kesinlikle katılıyorum	10	47,6	100,0
	Total	21	100,0	100,0

**S16**

	Frequency	Percent	Valid Percent	Cumulative Percent
	Kesinlikle katılmıyorum	1	4,8	4,8
	Katılmıyorum	1	4,8	9,5
Valid	Kararsızım	1	4,8	14,3
	Katılıyorum	9	42,9	57,1
	Kesinlikle katılıyorum	9	42,9	100,0
	Total	21	100,0	100,0

**S17**

	Frequency	Percent	Valid Percent	Cumulative Percent
	Katılmıyorum	1	4,8	4,8
	Kararsızım	2	9,5	14,3
Valid	Katılıyorum	9	42,9	57,1
	Kesinlikle katılıyorum	9	42,9	100,0
	Total	21	100,0	100,0

**S18**

	Frequency	Percent	Valid Percent	Cumulative Percent
	Katılmıyorum	1	4,8	4,8
	Kararsızım	2	9,5	14,3
Valid	Katılıyorum	9	42,9	57,1
	Kesinlikle katılıyorum	9	42,9	100,0
	Total	21	100,0	100,0

**S19**

	Frequency	Percent	Valid Percent	Cumulative Percent
	Katılmıyorum	2	9,5	9,5
Valid	Katılıyorum	9	42,9	52,4
	Kesinlikle katılıyorum	10	47,6	100,0
	Total	21	100,0	100,0

**S20**

	Frequency	Percent	Valid Percent	Cumulative Percent
	Katılmıyorum	1	4,8	4,8
Valid	Katılıyorum	10	47,6	52,4
	Kesinlikle katılıyorum	10	47,6	100,0
	Total	21	100,0	100,0

**S21**

	Frequency	Percent	Valid Percent	Cumulative Percent
	Kesinlikle katılmıyorum	1	4,8	4,8
	Katılmıyorum	1	4,8	9,5
Valid	Katılıyorum	9	42,9	52,4
	Kesinlikle katılıyorum	10	47,6	100,0
	Total	21	100,0	100,0

**S22**

	Frequency	Percent	Valid Percent	Cumulative Percent
	Kesinlikle katılmıyorum	1	4,8	4,8
	Katılmıyorum	3	14,3	19,0
Valid	Katılıyorum	7	33,3	52,4
	Kesinlikle katılıyorum	10	47,6	100,0
	Total	21	100,0	100,0

**S23**

	Frequency	Percent	Valid Percent	Cumulative Percent
	Kesinlikle katılmıyorum	2	9,5	9,5
	Katılmıyorum	1	4,8	14,3
Valid	Kararsızım	1	4,8	19,0
	Katılıyorum	7	33,3	52,4
	Kesinlikle katılıyorum	10	47,6	100,0
	Total	21	100,0	100,0

**S24**

	Frequency	Percent	Valid Percent	Cumulative Percent
	Katılmıyorum	4	19,0	19,0
	Kararsızım	1	4,8	23,8
Valid	Katılıyorum	9	42,9	66,7
	Kesinlikle katılıyorum	7	33,3	100,0
	Total	21	100,0	100,0

**S25**

	Frequency	Percent	Valid Percent	Cumulative Percent
	Katılmıyorum	6	28,6	28,6
Valid	Katılıyorum	8	38,1	66,7
	Kesinlikle katılıyorum	7	33,3	100,0



Total	21	100,0	100,0
-------	----	-------	-------

**S26**

	Frequency	Percent	Valid Percent	Cumulative Percent
Valid	Kesinlikle katılmıyorum	1	4,8	4,8
	Katılmıyorum	4	19,0	23,8
	Kararsızım	1	4,8	4,8
	Katılıyorum	9	42,9	42,9
	Kesinlikle katılıyorum	6	28,6	28,6
	Total	21	100,0	100,0

**S27**

	Frequency	Percent	Valid Percent	Cumulative Percent
Valid	Katılmıyorum	2	9,5	9,5
	Katılıyorum	9	42,9	52,4
	Kesinlikle katılıyorum	10	47,6	47,6
	Total	21	100,0	100,0

**S28**

	Frequency	Percent	Valid Percent	Cumulative Percent
Valid	Katılmıyorum	3	14,3	14,3
	Kararsızım	1	4,8	19,0
	Katılıyorum	10	47,6	47,6
	Kesinlikle katılıyorum	7	33,3	33,3
	Total	21	100,0	100,0

**S29**

	Frequency	Percent	Valid Percent	Cumulative Percent
Valid	Kesinlikle katılmıyorum	1	4,8	4,8
	Katılmıyorum	1	4,8	9,5

Kararsızım	1	4,8	4,8	14,3
Katılıyorum	9	42,9	42,9	57,1
Kesinlikle katılıyorum	9	42,9	42,9	100,0
Total	21	100,0	100,0	

**S30**

	Frequency	Percent	Valid Percent	Cumulative Percent
Kesinlikle katılmıyorum	2	9,5	9,5	9,5
Katılmıyorum	1	4,8	4,8	14,3
Kararsızım	3	14,3	14,3	28,6
Katılıyorum	8	38,1	38,1	66,7
Kesinlikle katılıyorum	7	33,3	33,3	100,0
Total	21	100,0	100,0	

**S31**

	Frequency	Percent	Valid Percent	Cumulative Percent
Kesinlikle katılmıyorum	1	4,8	4,8	4,8
Katılmıyorum	1	4,8	4,8	9,5
Kararsızım	3	14,3	14,3	23,8
Katılıyorum	9	42,9	42,9	66,7
Kesinlikle katılıyorum	7	33,3	33,3	100,0
Total	21	100,0	100,0	

**S32**

	Frequency	Percent	Valid Percent	Cumulative Percent
Katılmıyorum	3	14,3	14,3	14,3
Katılıyorum	7	33,3	33,3	47,6
Kesinlikle katılıyorum	11	52,4	52,4	100,0
Total	21	100,0	100,0	

**S33**

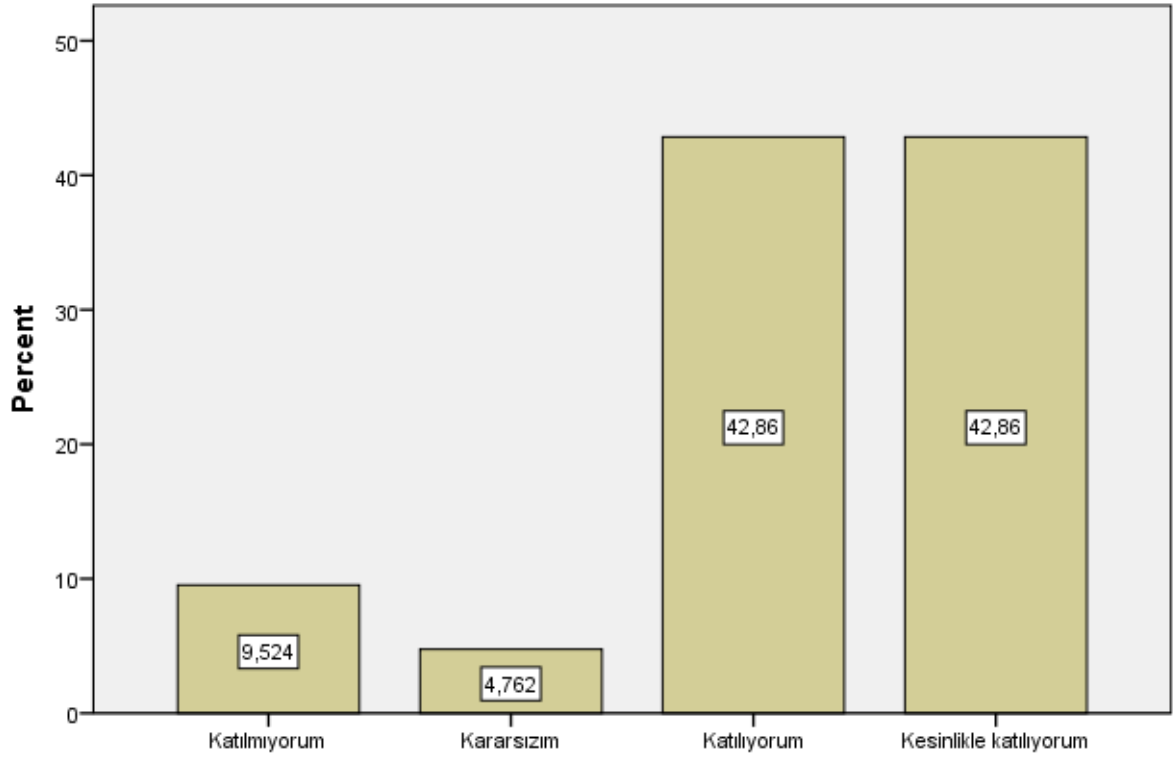
	Frequency	Percent	Valid Percent	Cumulative Percent
Katılmıyorum	1	4,8	4,8	4,8
Kararsızım	1	4,8	4,8	9,5
Valid Katılıyorum	9	42,9	42,9	52,4
Kesinlikle katılıyorum	10	47,6	47,6	100,0
Total	21	100,0	100,0	

**S34**

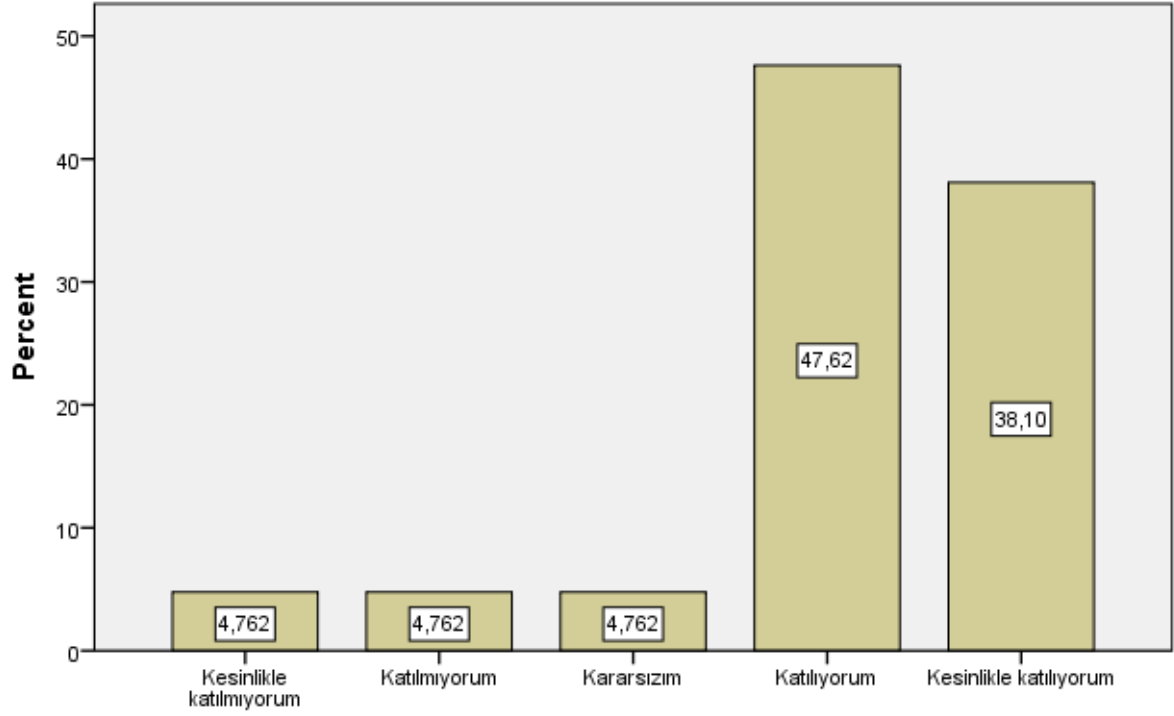
	Frequency	Percent	Valid Percent	Cumulative Percent
Katılmıyorum	1	4,8	4,8	4,8
Kararsızım	2	9,5	9,5	14,3
Valid Katılıyorum	9	42,9	42,9	57,1
Kesinlikle katılıyorum	9	42,9	42,9	100,0
Total	21	100,0	100,0	

**Bar Chart**

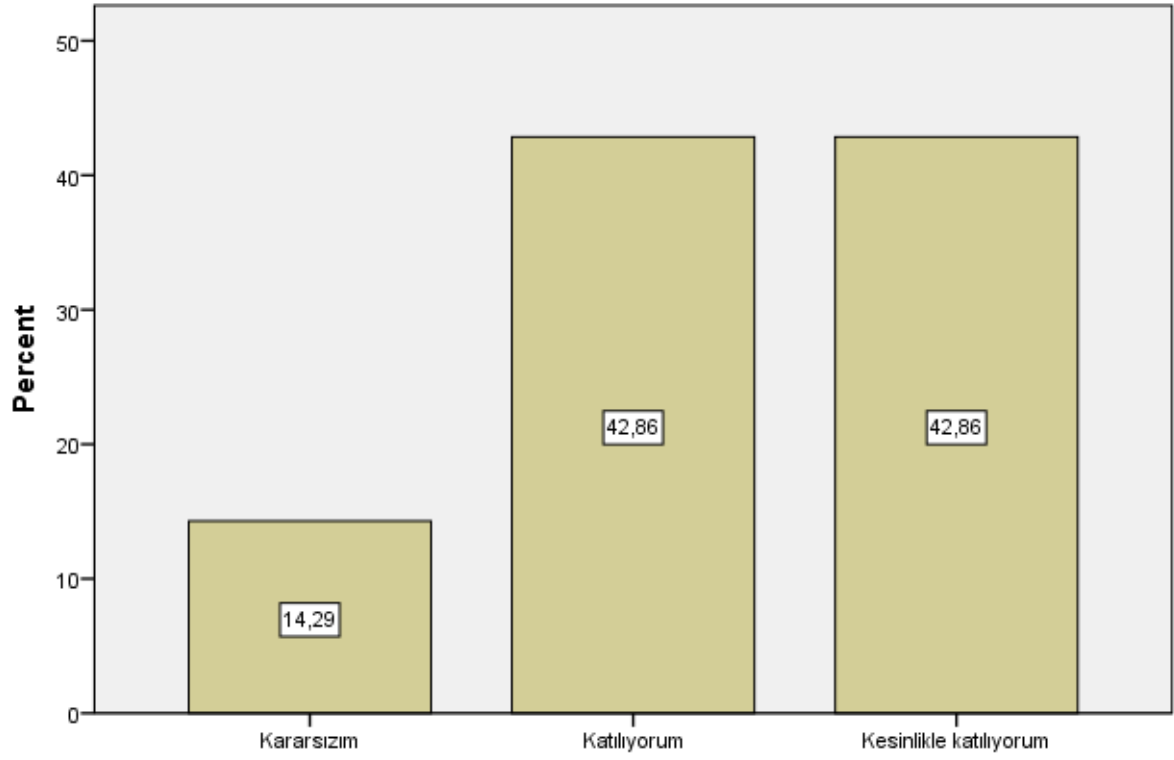
**Bu ders, aşağıdaki program çıktılarının kazandırılmasında ne kadar katkı sağlamaktadır? [Sanat Tarihi alanı ile ilgili konularda sözlü ve yazılı etkin iletişim kurma ve bu konulara ilişkin çözüm önerilerini aktarabilme becerisi]**



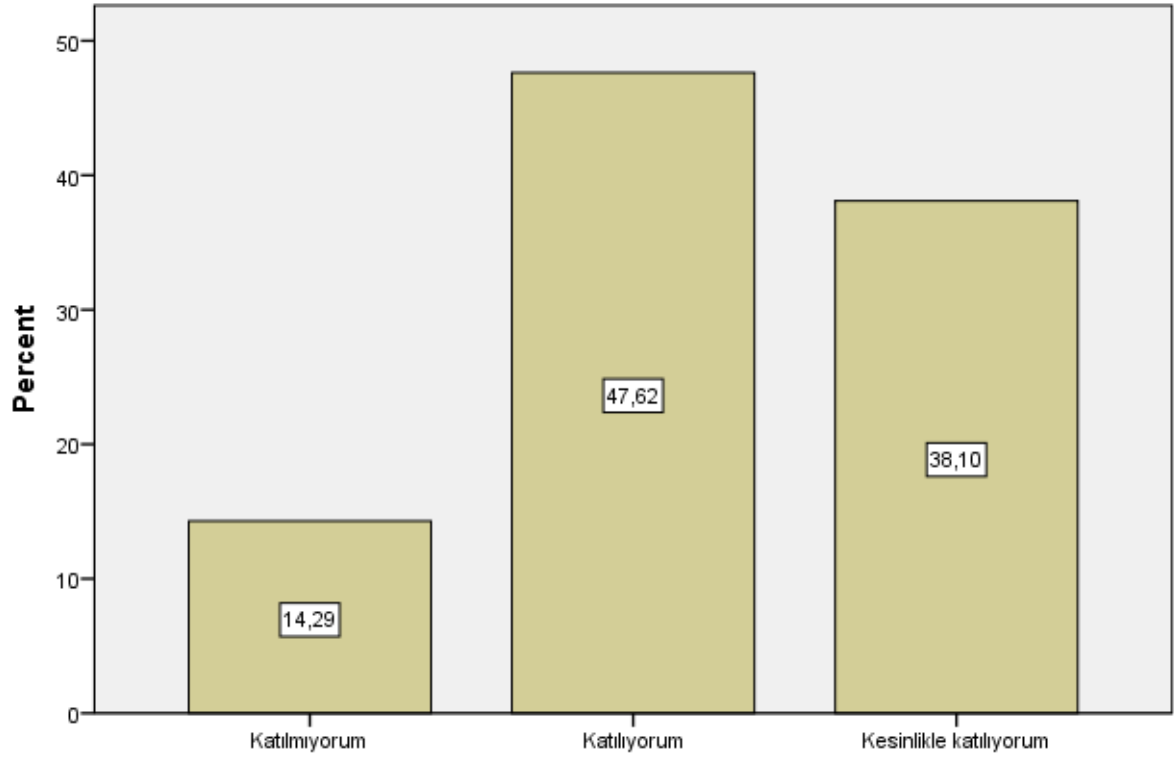
**Bu ders, ařađıdaki program ıktılarının kazandırılmasında ne kadar katkı sağlanmaktadır? [Sanat Tarihi alanında yeterli bilgiye sahip olma ve uygulama alanlarındaki problemleri saptama, tanımlama, analiz etme ve özüm yöntemleri geliřtirebilme becerisi]**



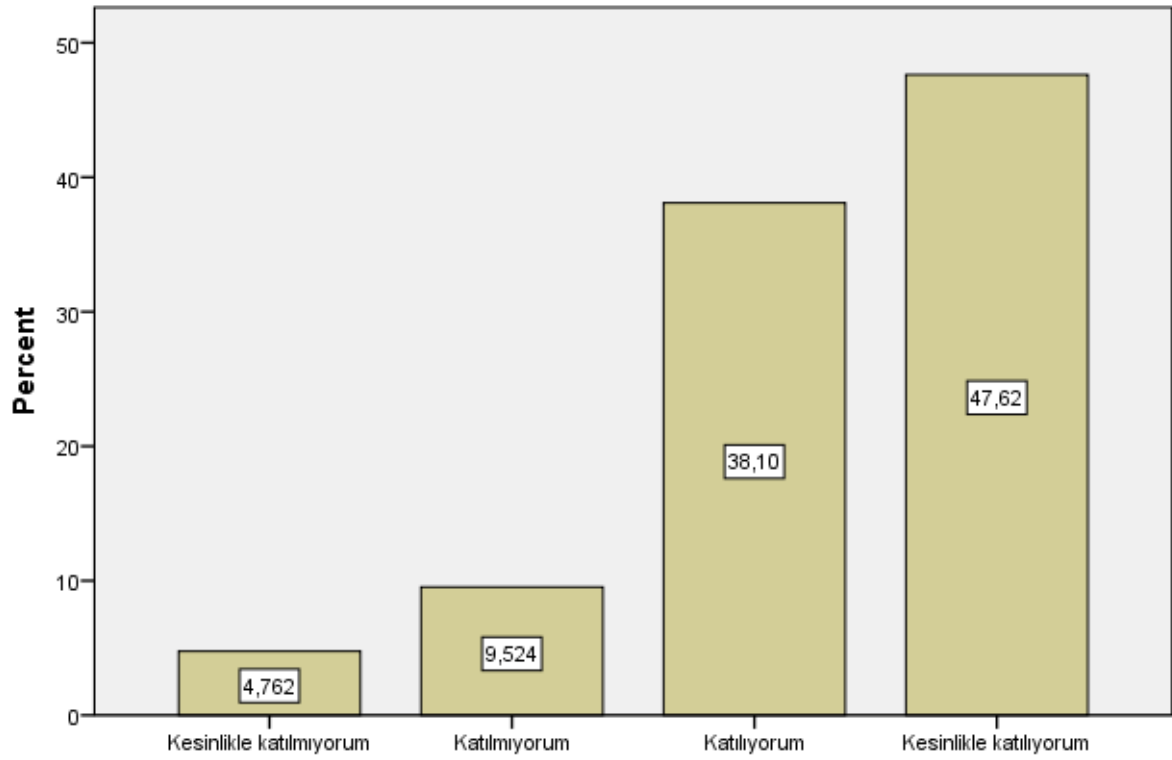
**Bu ders, ařađıdaki program ıktılarının kazandırılmasında ne kadar katkı sağlamaktadır? [Bireysel ve grup olarak alanı ile ilgili alıřmaları disiplinli ve gerektiđinde sorumluluk alarak etkin yrtebilme]**



**Bu ders, ařađıdaki program ıktılarının kazandırılmasında ne kadar katkı sağlamaktadır? [Sanat Tarihi ve uygulama alanlarındaki problemleri özmek için biliřim teknolojilerini etkin olarak kullanabilme]**

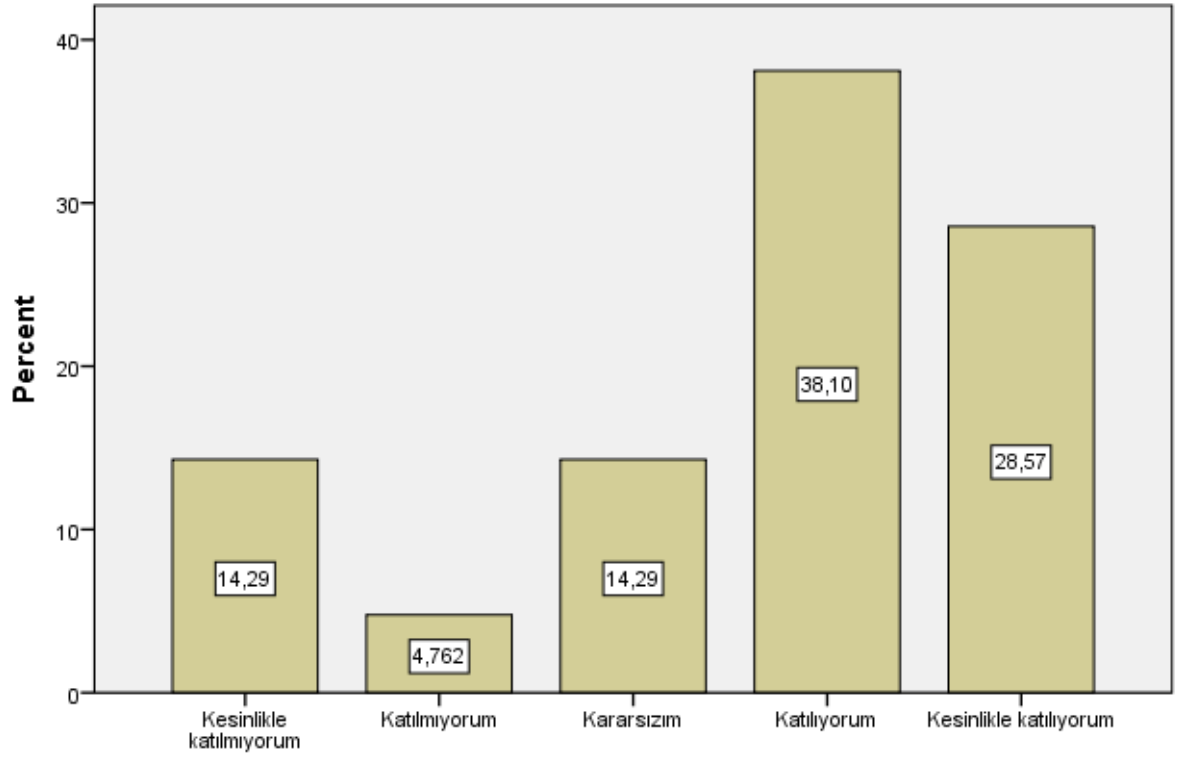


**Bu ders, aşağıdaki program çıktılarının kazandırılmasında ne kadar katkı sağlamaktadır? [Sanat Tarihi ile ilgili arařtırmalarda ve faaliyetlerde bilimsel, kültürel, toplumsal ve mesleki etik deęerlere uygun hareket etme becerisi]**

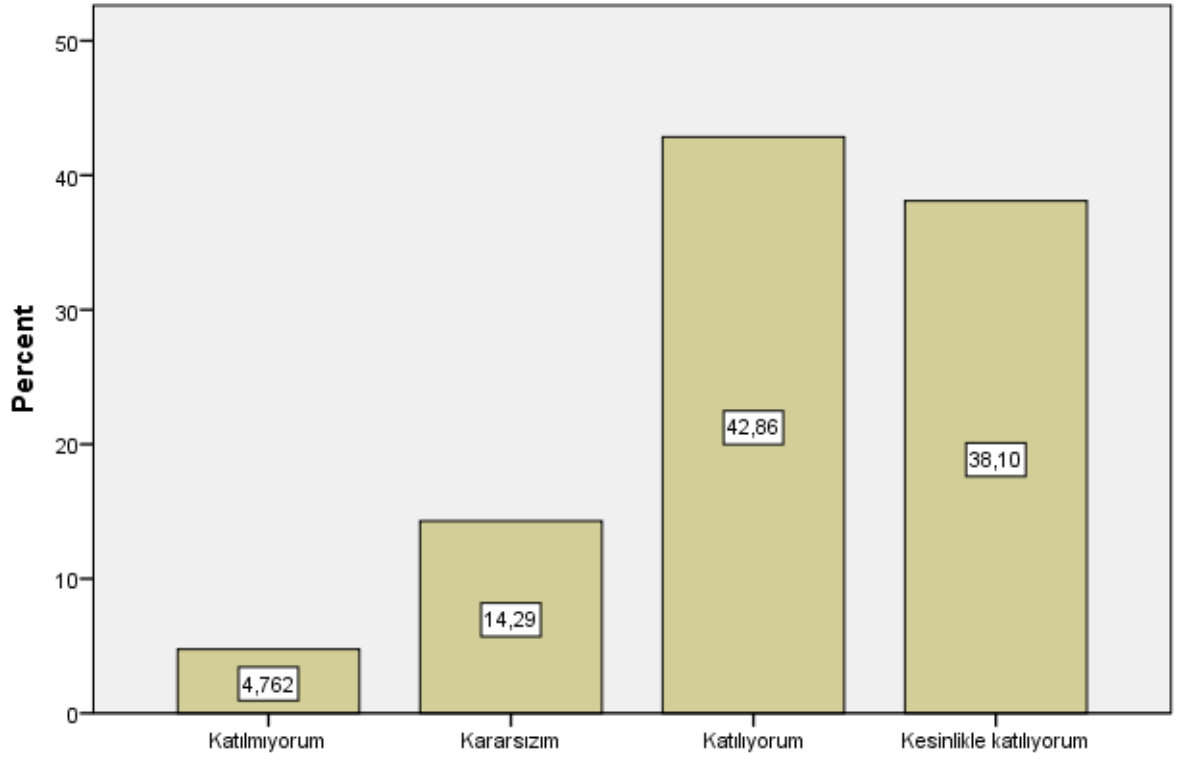




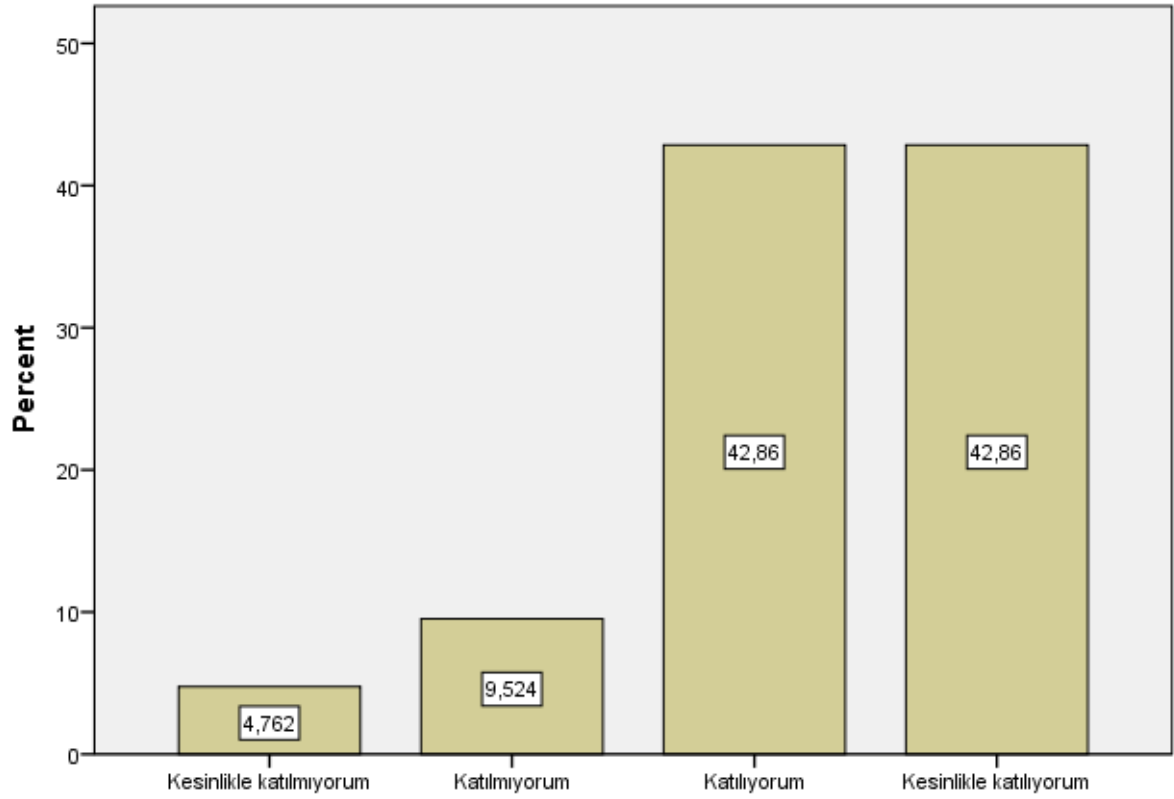
**Bu ders, aşağıdaki program çıktılarının kazandırılmasında ne kadar katkı sağlamaktadır? [Alanı ile ilgili bilgiye ulaşabilecek ve problemleri çözebilecek düzeyde yabancı dil öğrenebilme]**



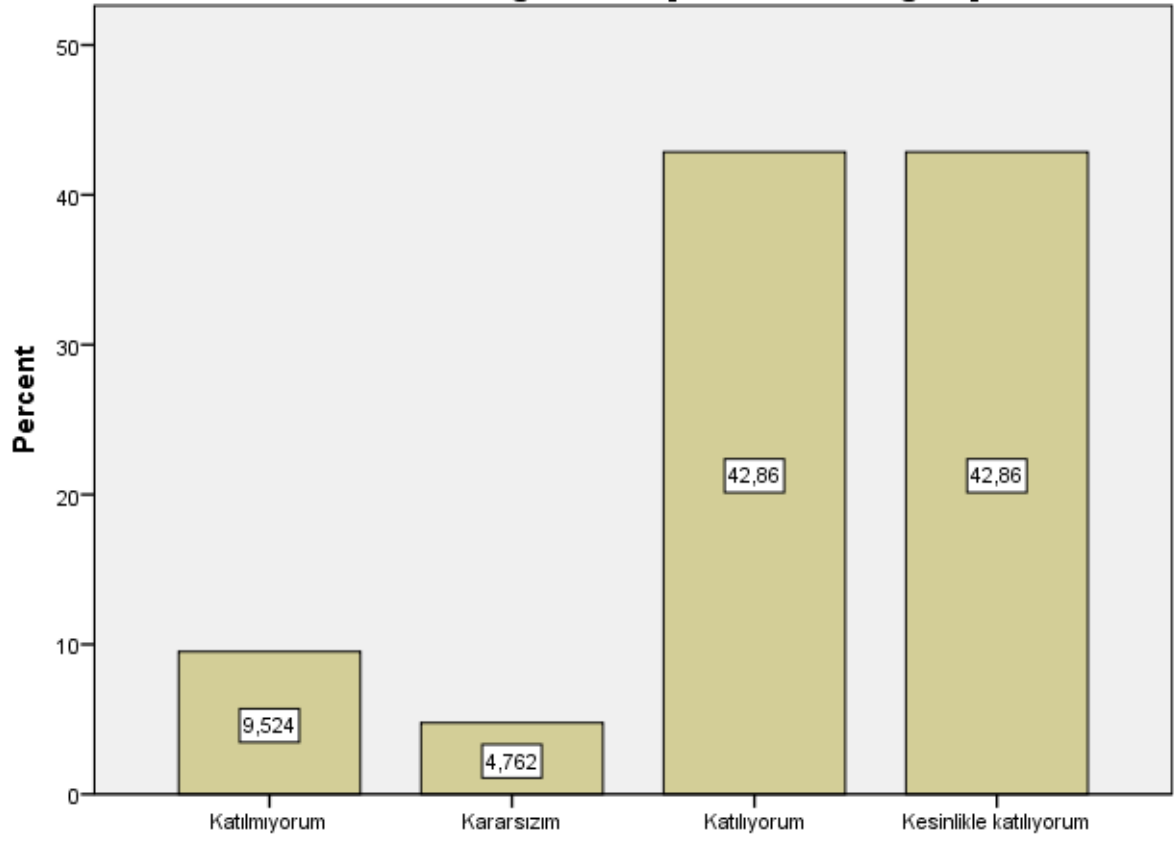
**Bu ders, ařađıdaki program ıktılarının kazandırılmasında ne kadar katkı sağlamaktadır? [Sosyal ve toplumsal problemleri fark etme ve özüm geliřtirebilme]**



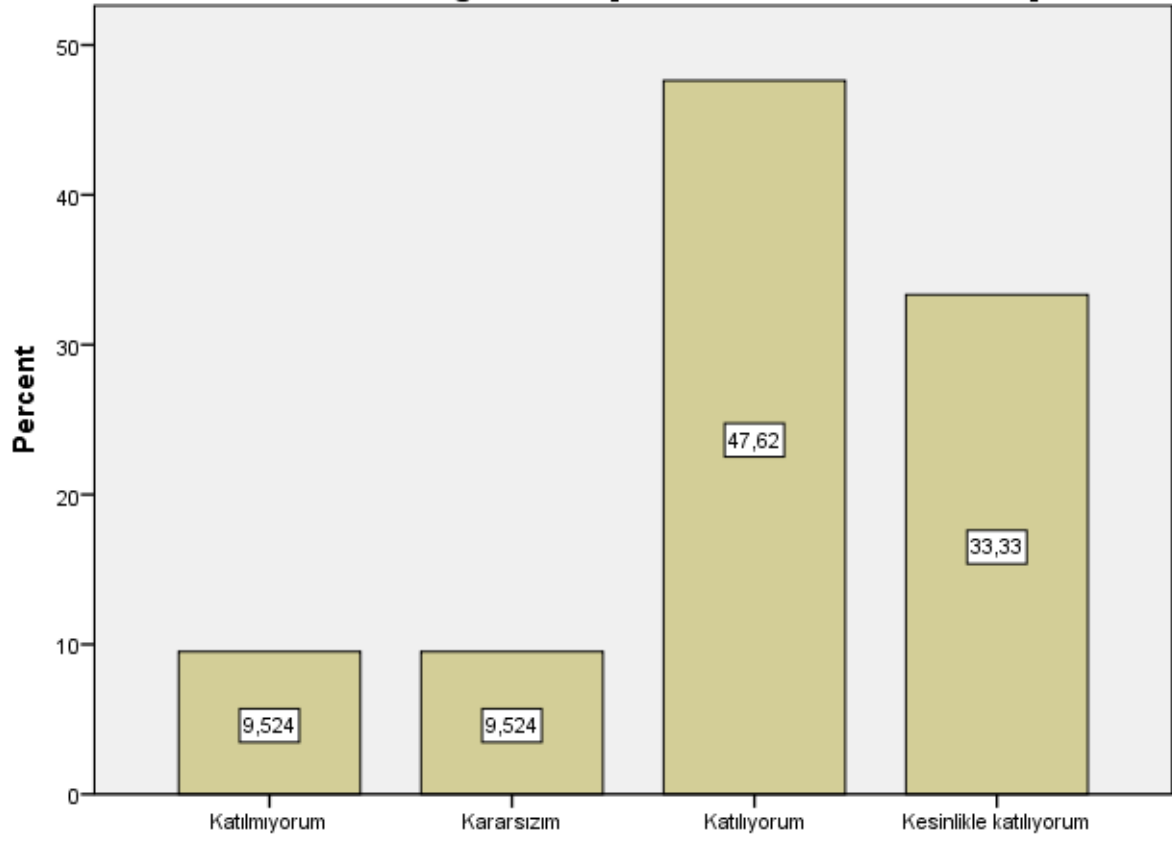
**Bu ders, ařađıdaki program ıktılarının kazandırılmasında ne kadar katkı sağlamaktadır? [İlgi duyduđu alanda kendini geliřtirebilme]**



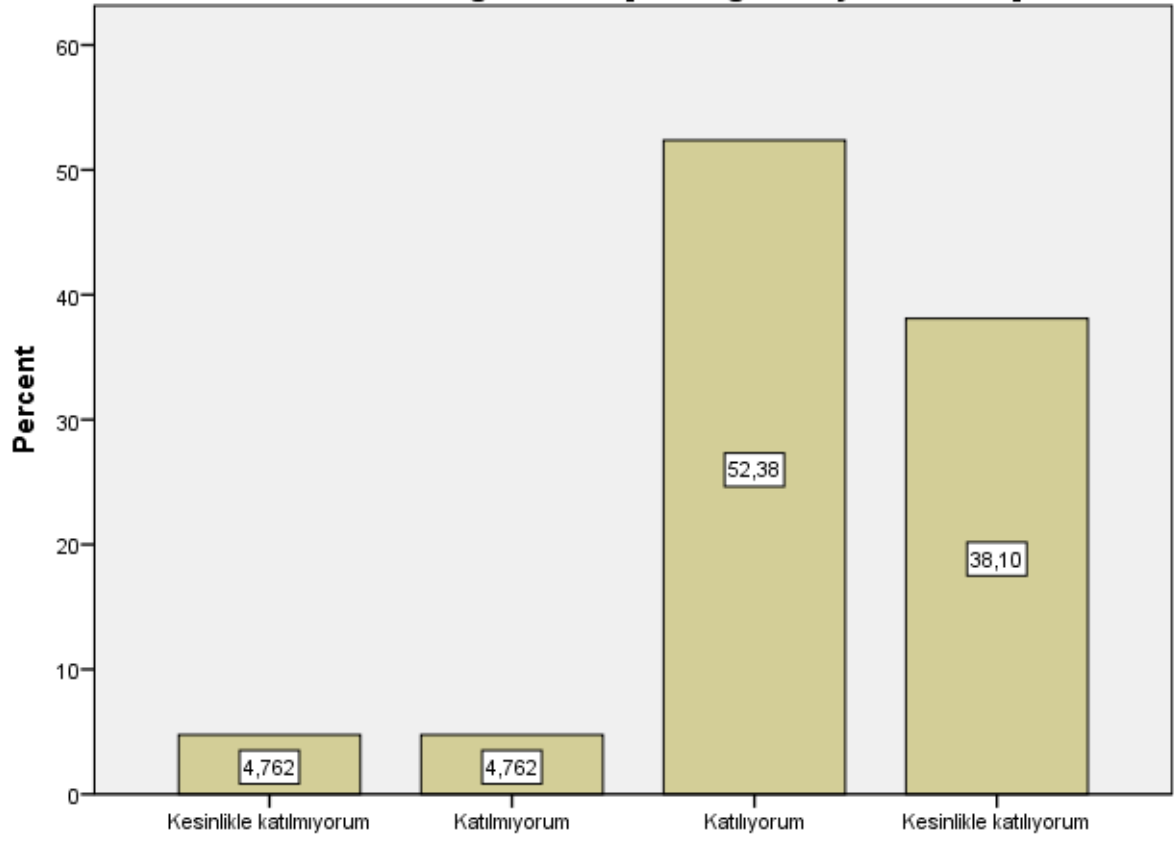
Dersin sorumlusu ile ilgili olarak [Derse hazırlıklı gelir.]



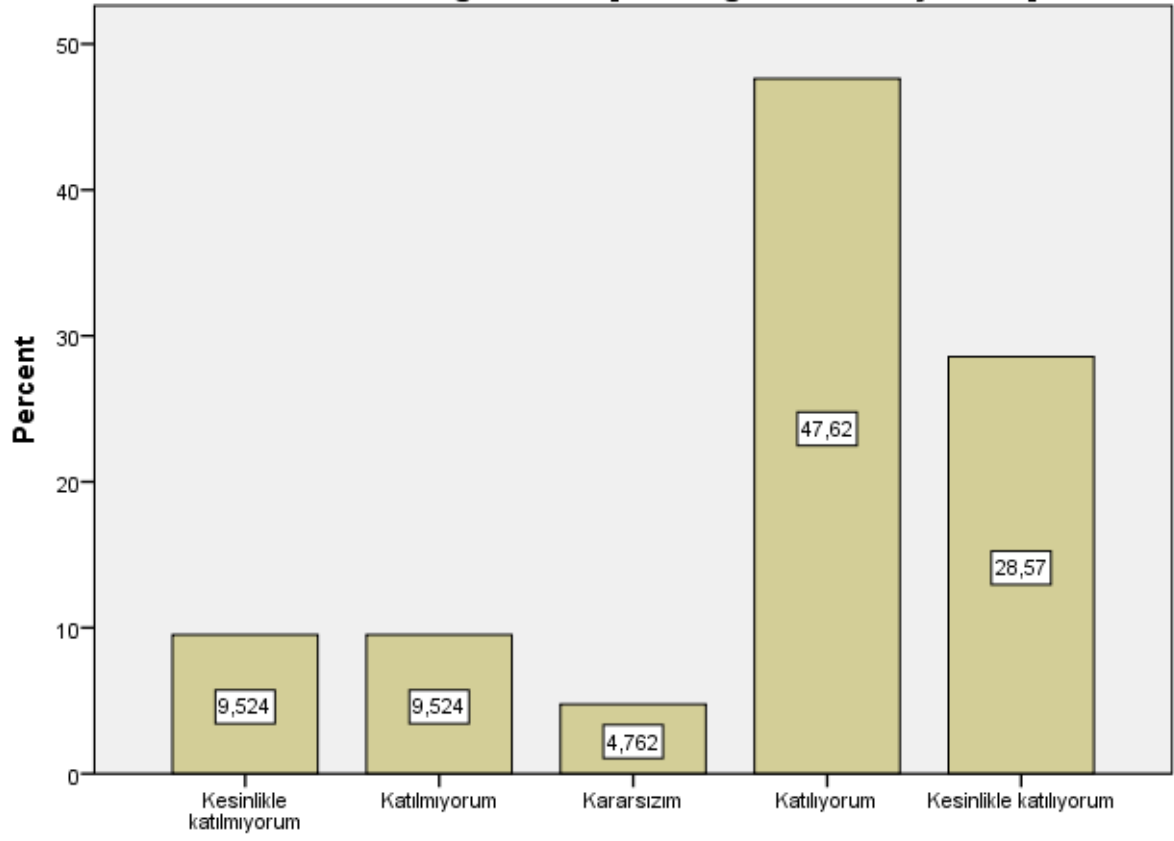
Dersin sorumlusu ile ilgili olarak [Ders zamanını etkin kullanır.]



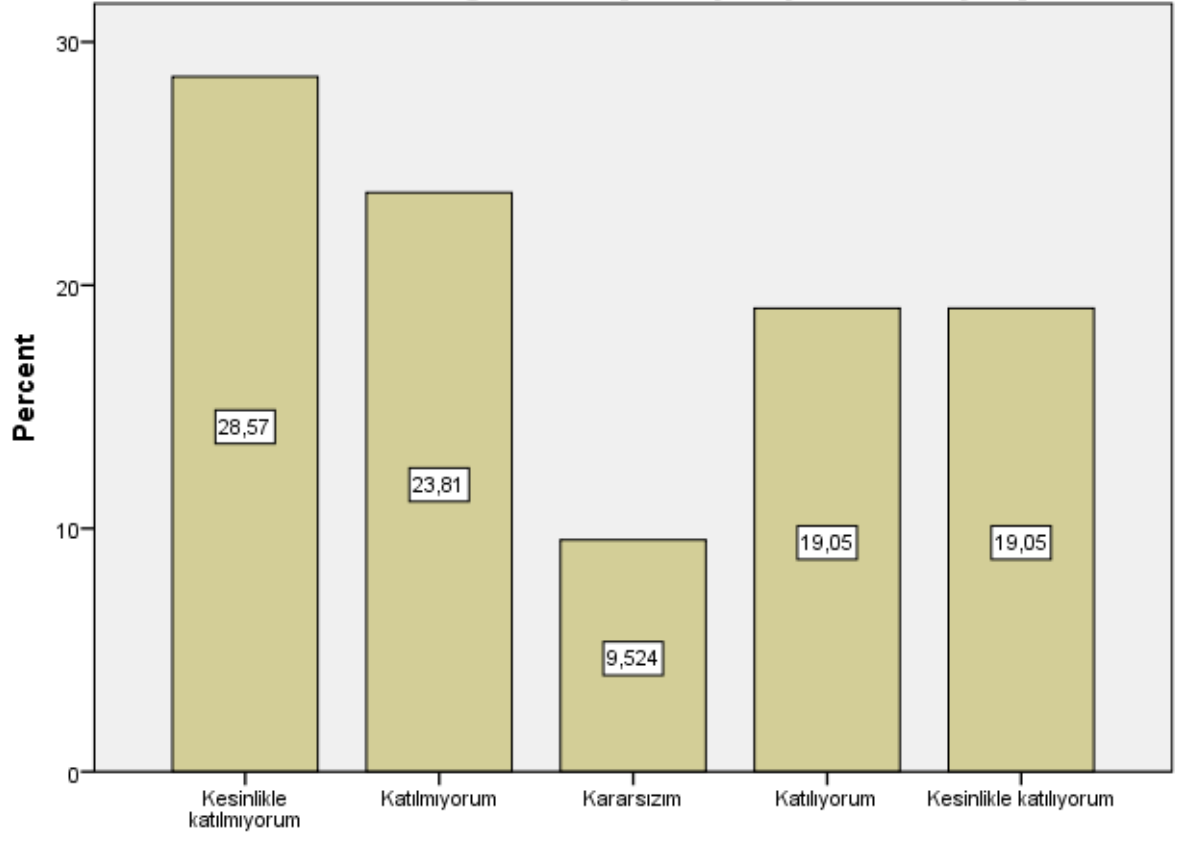
Dersin sorumlusu ile ilgili olarak [Anlattığı konuya hakimdir.]



**Dersin sorumlusu ile ilgili olarak [Dersi öğretmekte başarılıdır.]**

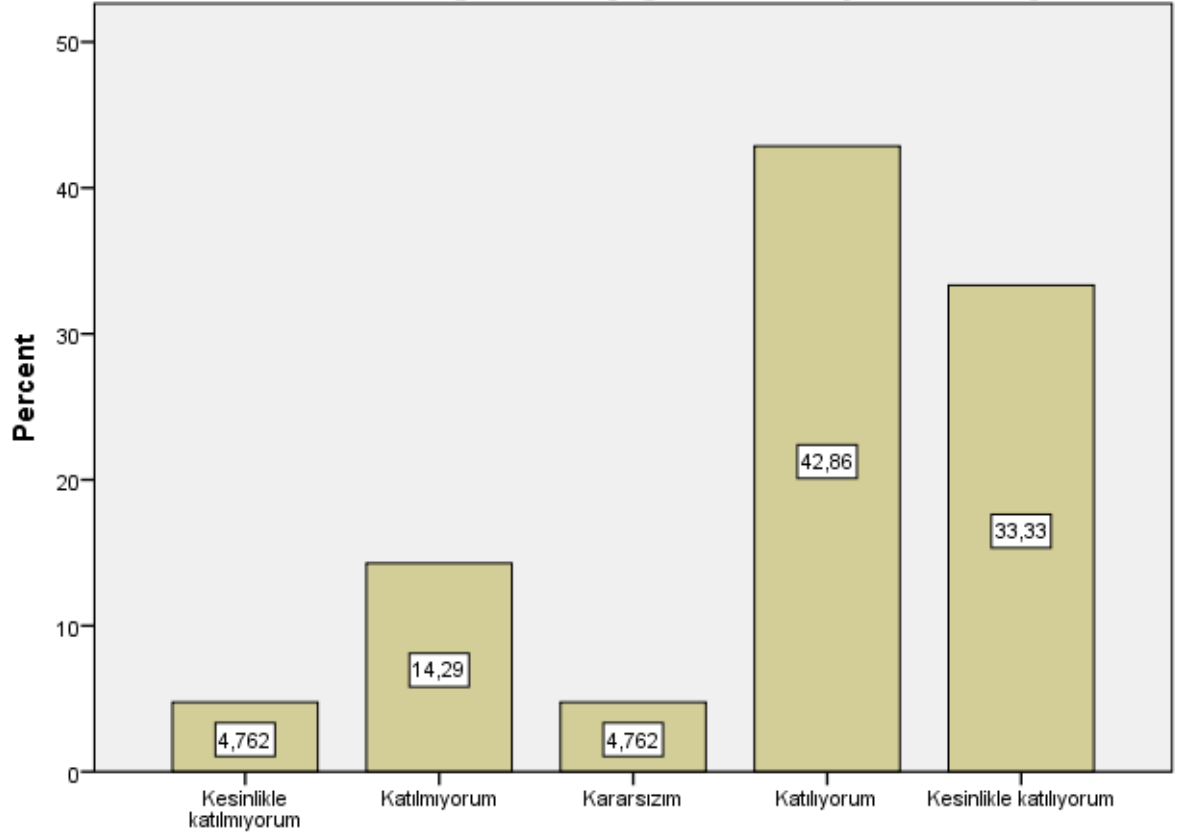


Dersin sorumlusu ile ilgili olarak [Dersi yüzeysel olarak işler.]

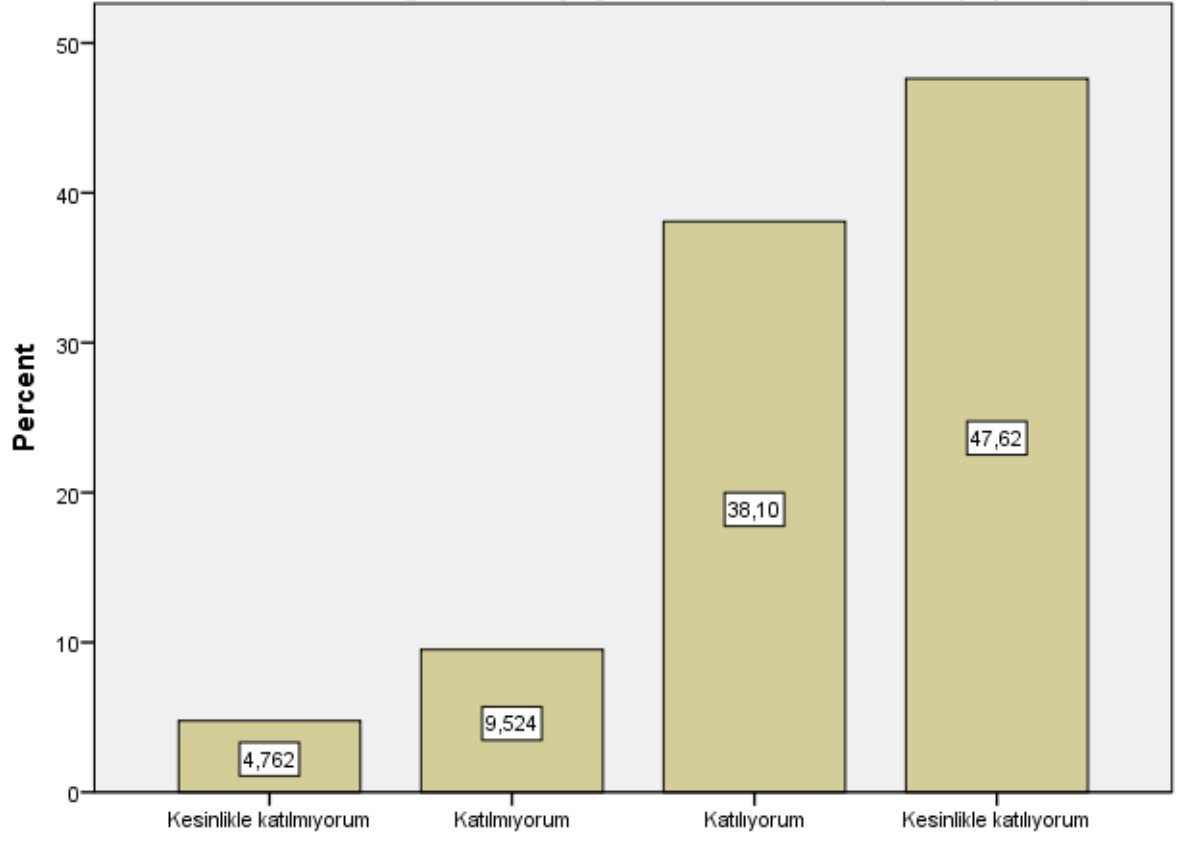




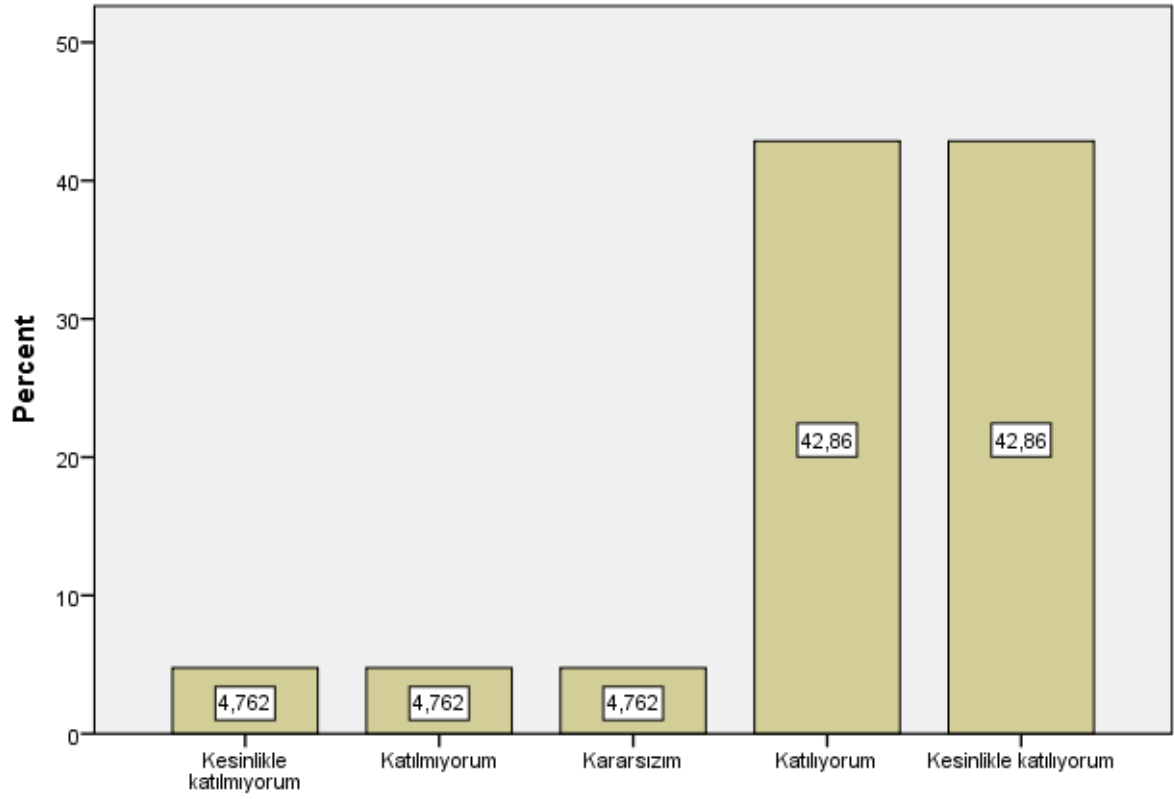
Dersin sorumlusu ile ilgili olarak [Öğrencilere karşı olumludur.]



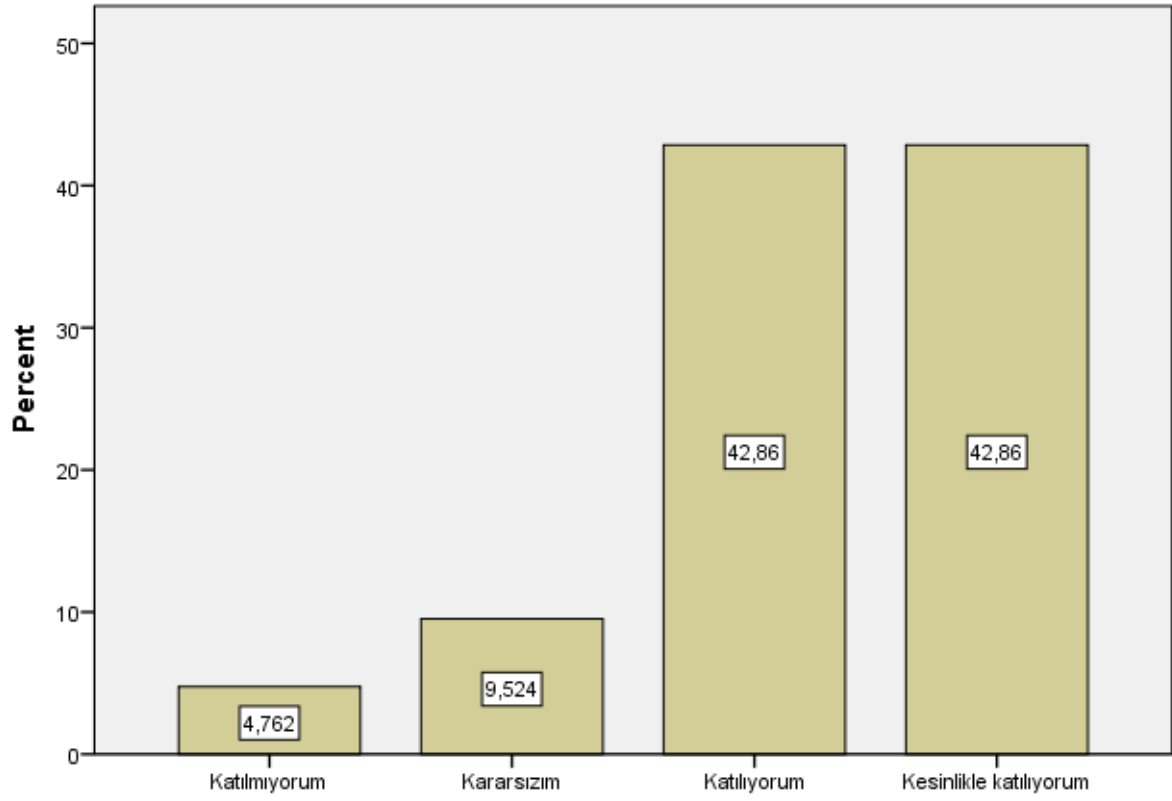
**Dersin sorumlusu ile ilgili olarak [Öğrenciler arasında ayırım yapmaz.]**



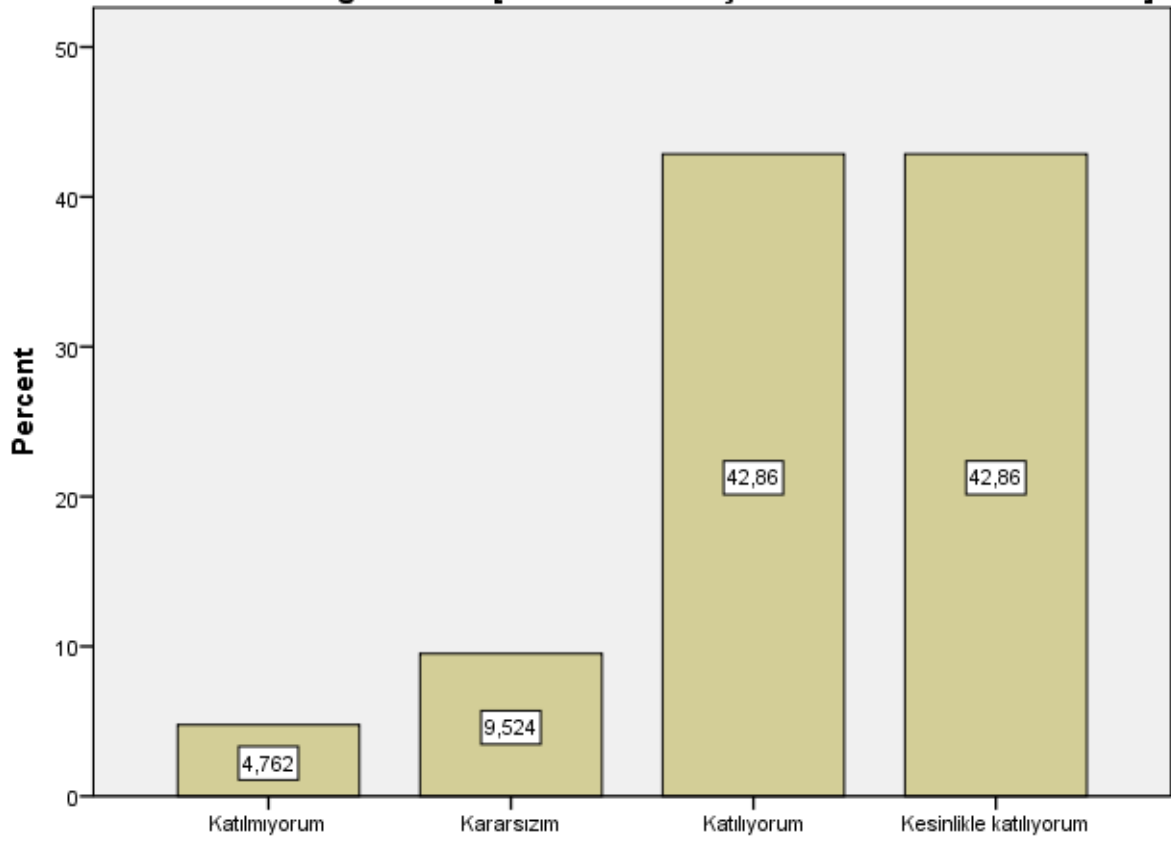
Dersin sorumlusu ile ilgili olarak [Ders saatleri dışında, dersle ilgili olarak öğrenciye zaman ayırır.]



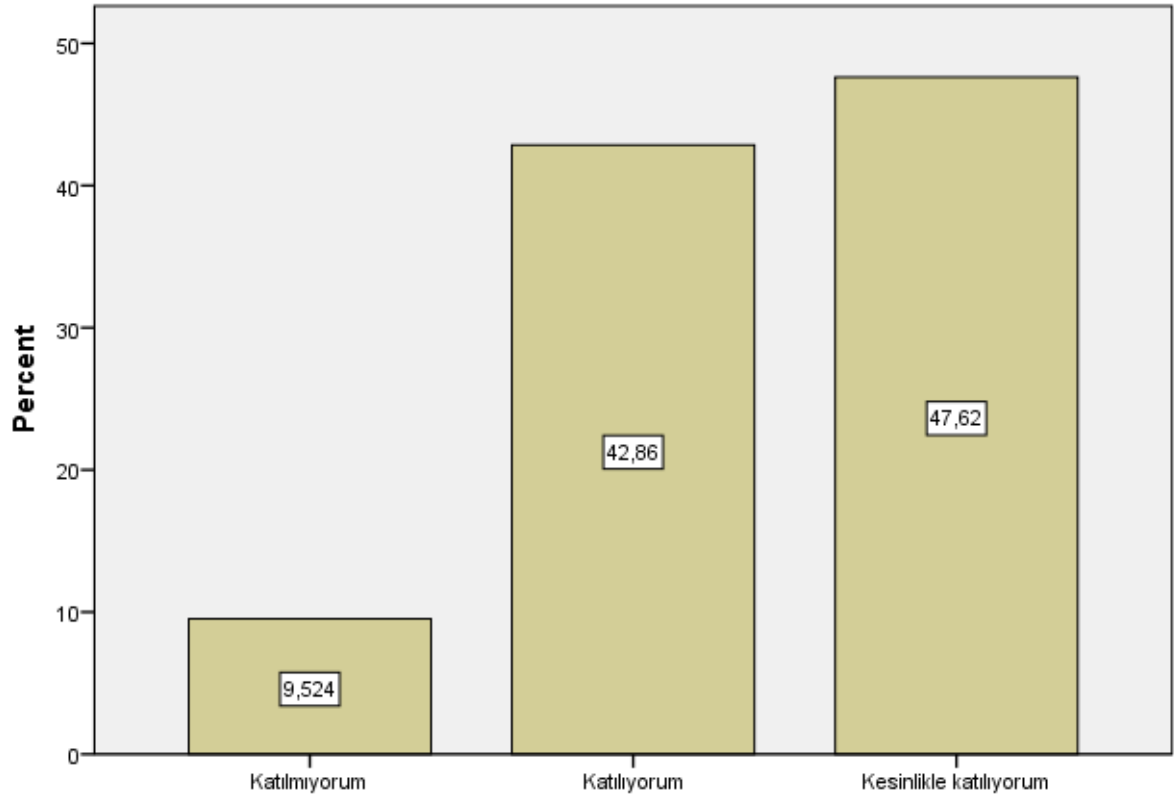
Dersin sorumlusu ile ilgili olarak [Sınav kağıdını incelemek için çekinmeden odasına gidebilirim.]



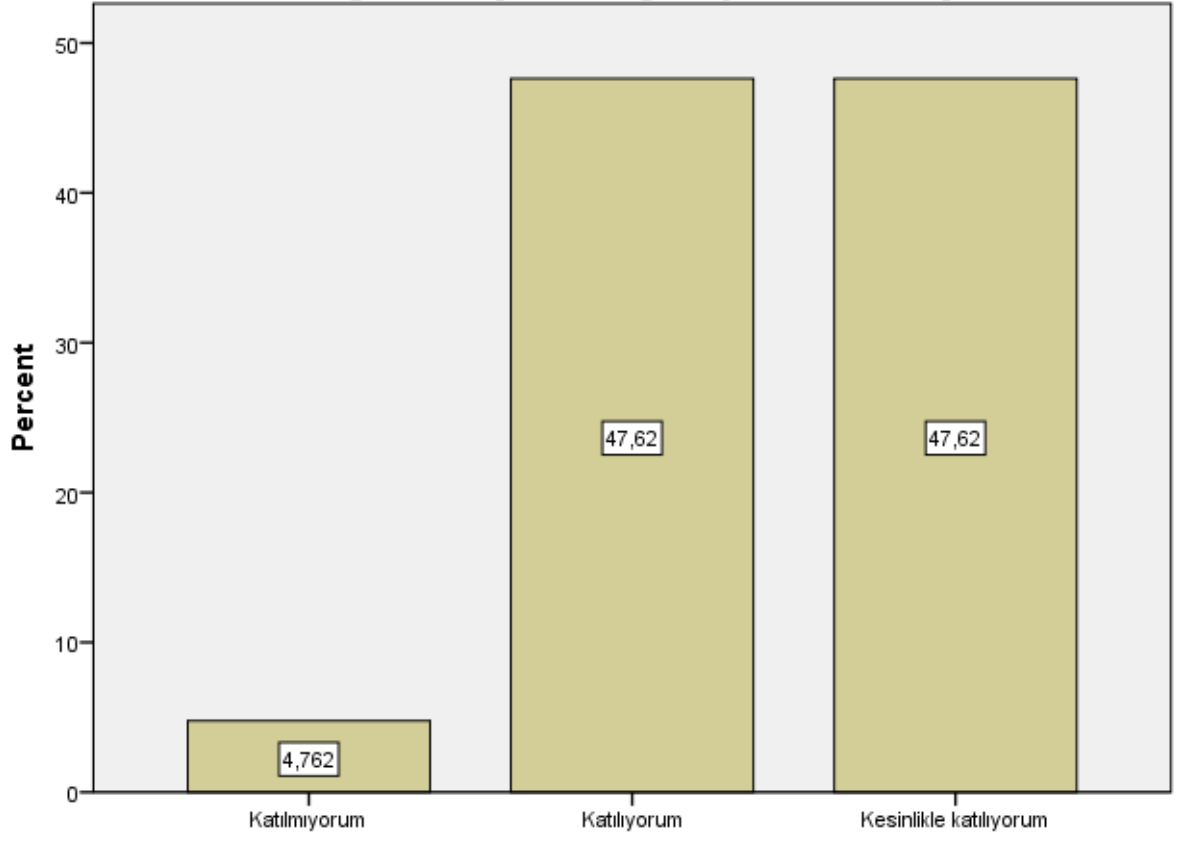
Dersin sorumlusu ile ilgili olarak [Ders sırasında çekinmeden soru sorabilirim.]



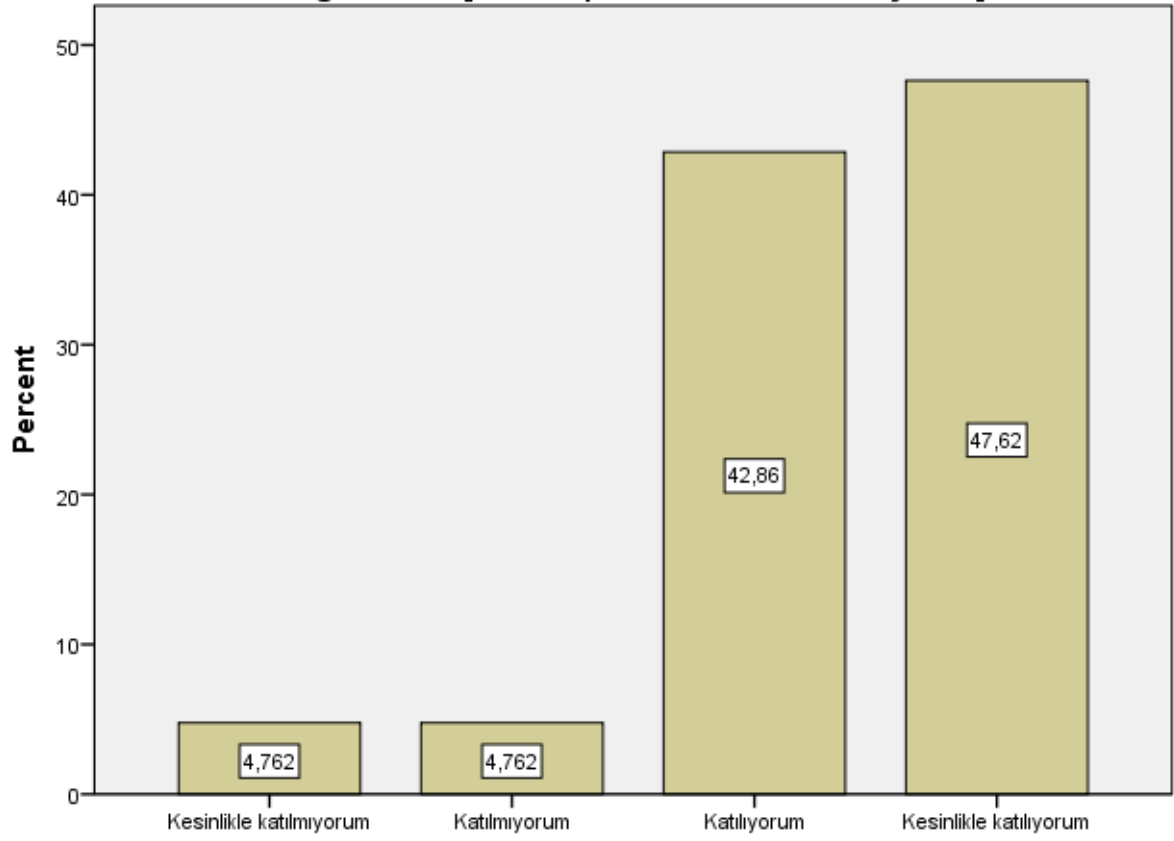
Ders ile ilgili olarak [Dönem başında dersin hedefi, içeriği ve öğrencilerden beklentiler açıklandı]



Ders ile ilgili olarak [Ders ile ilgili kaynaklar tanıtıldı]

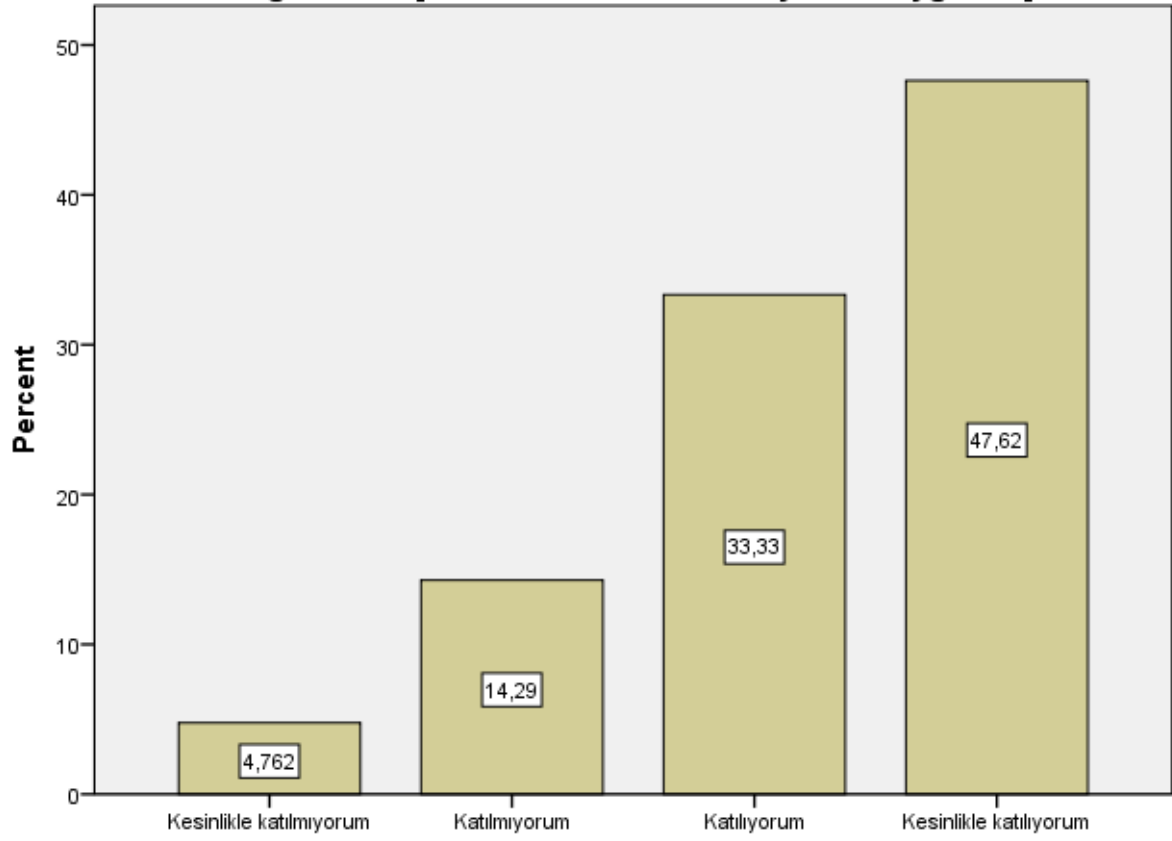


### Ders ile ilgili olarak [Ders kapsamındaki konular işlendi]

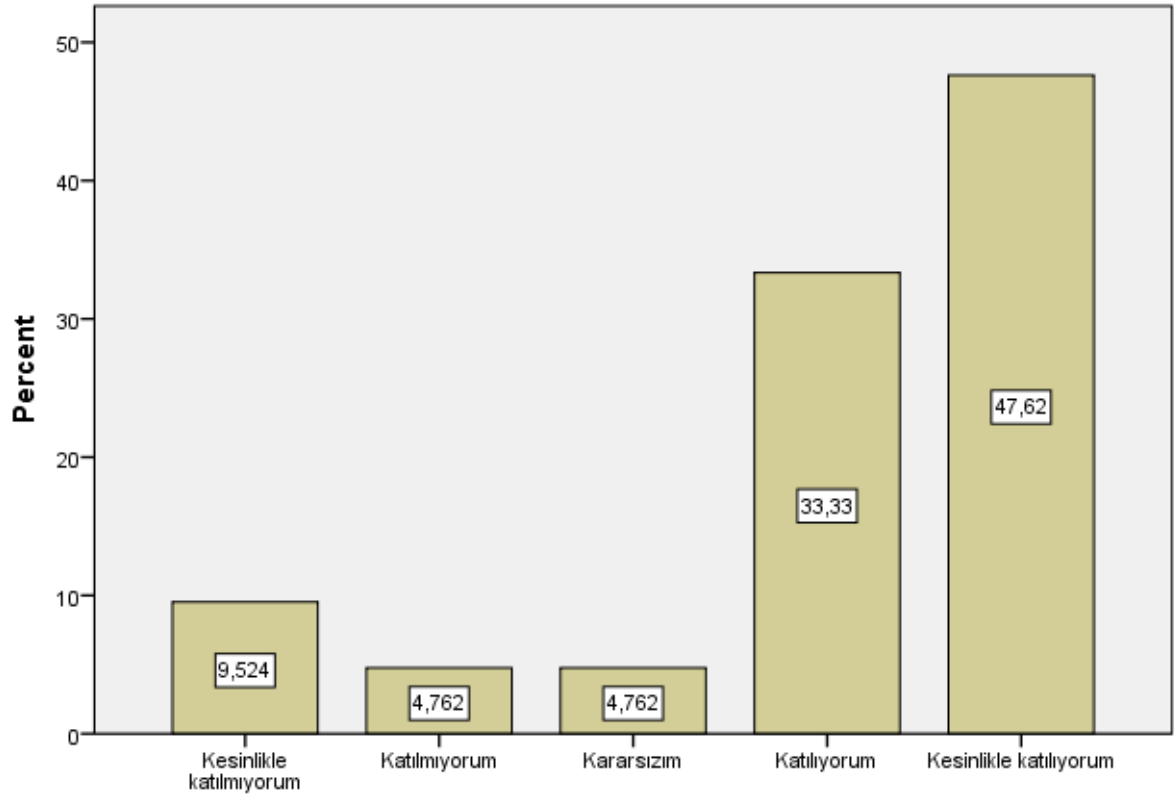




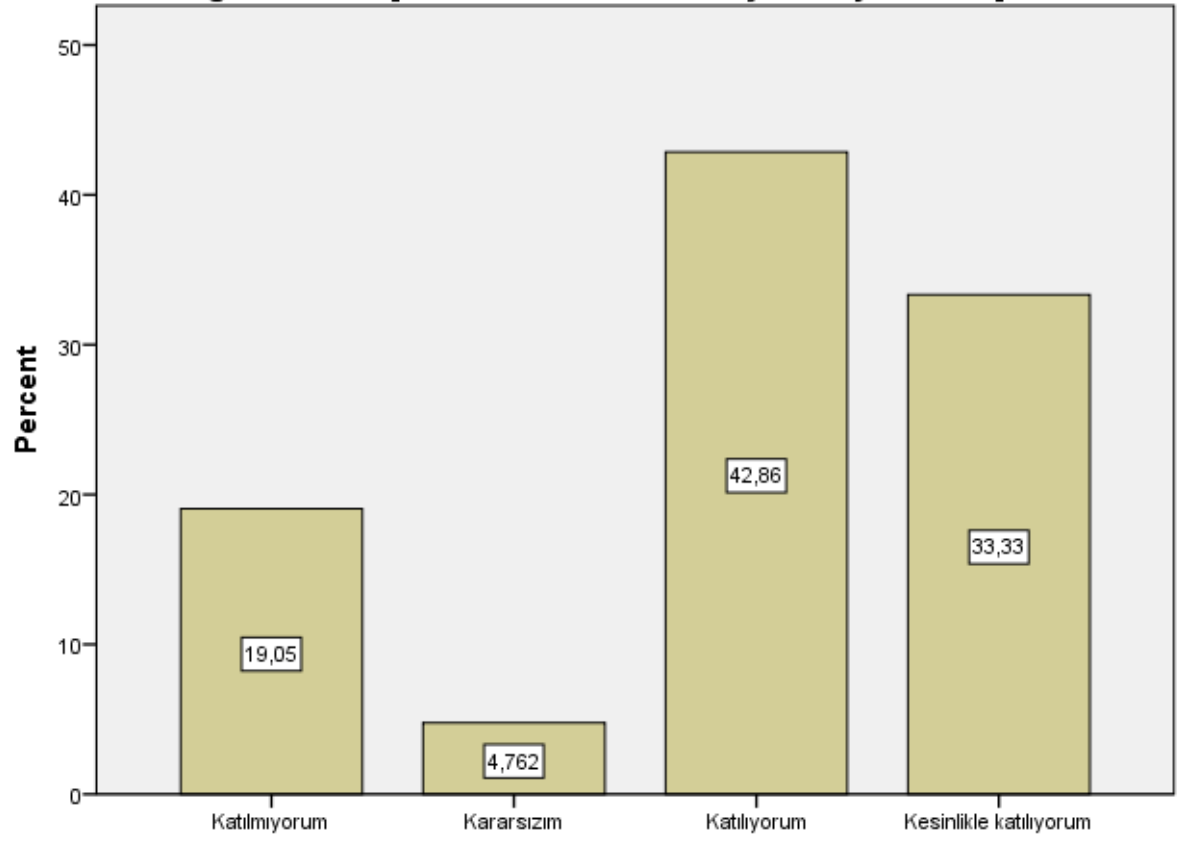
Ders ile ilgili olarak [Anlatılan konuların düzeyi bana uygundu]



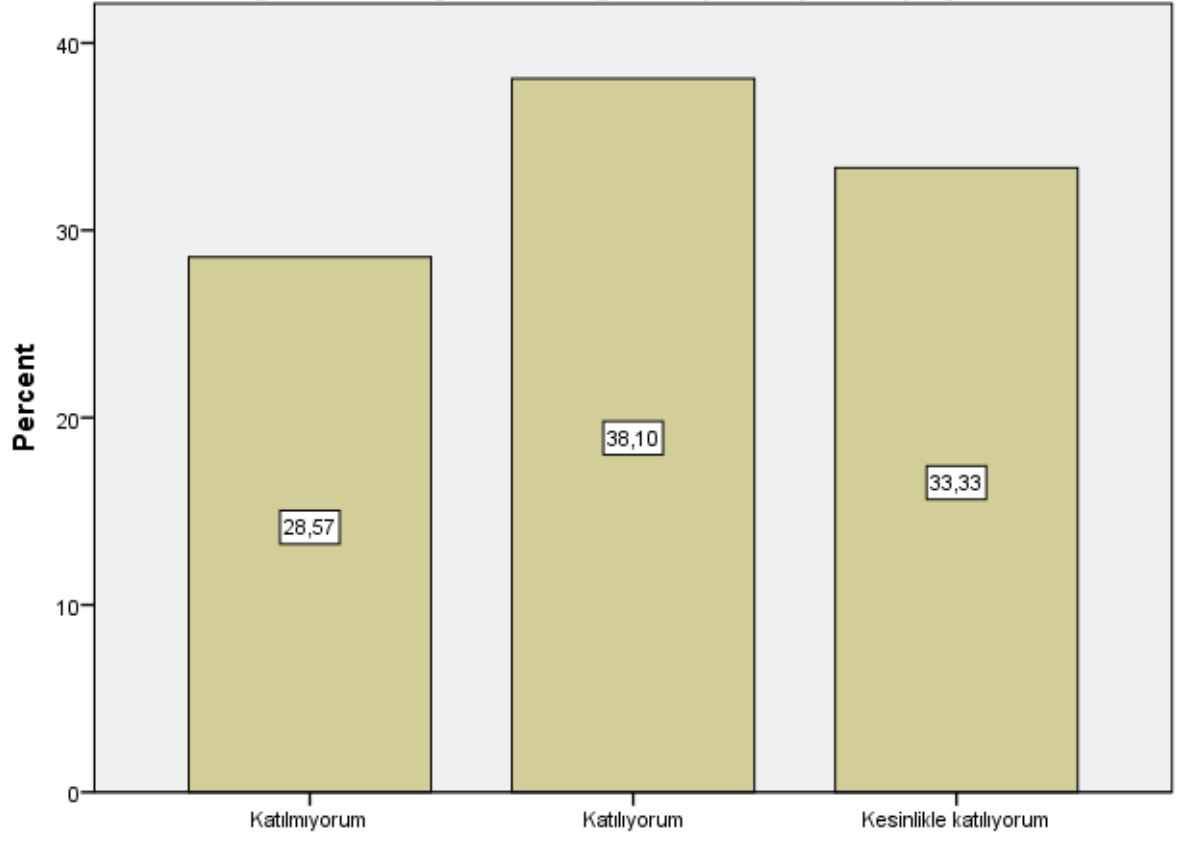
Ders ile ilgili olarak [Bu ders mesleğimde kullanabileceğim önemli bilgi ve becerileri kazandırdı.]



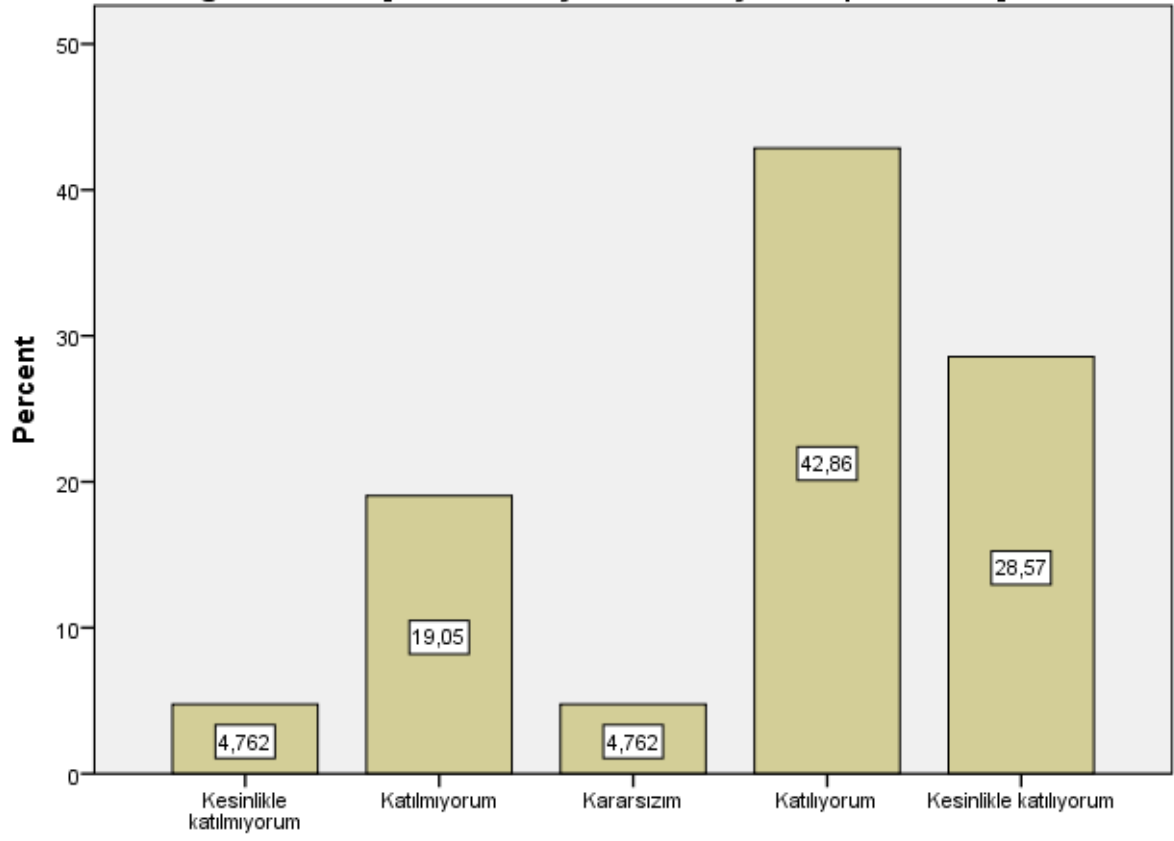
### Değerlendirme [Sorular daha sonra tartışıldı ve yanıtlandı]



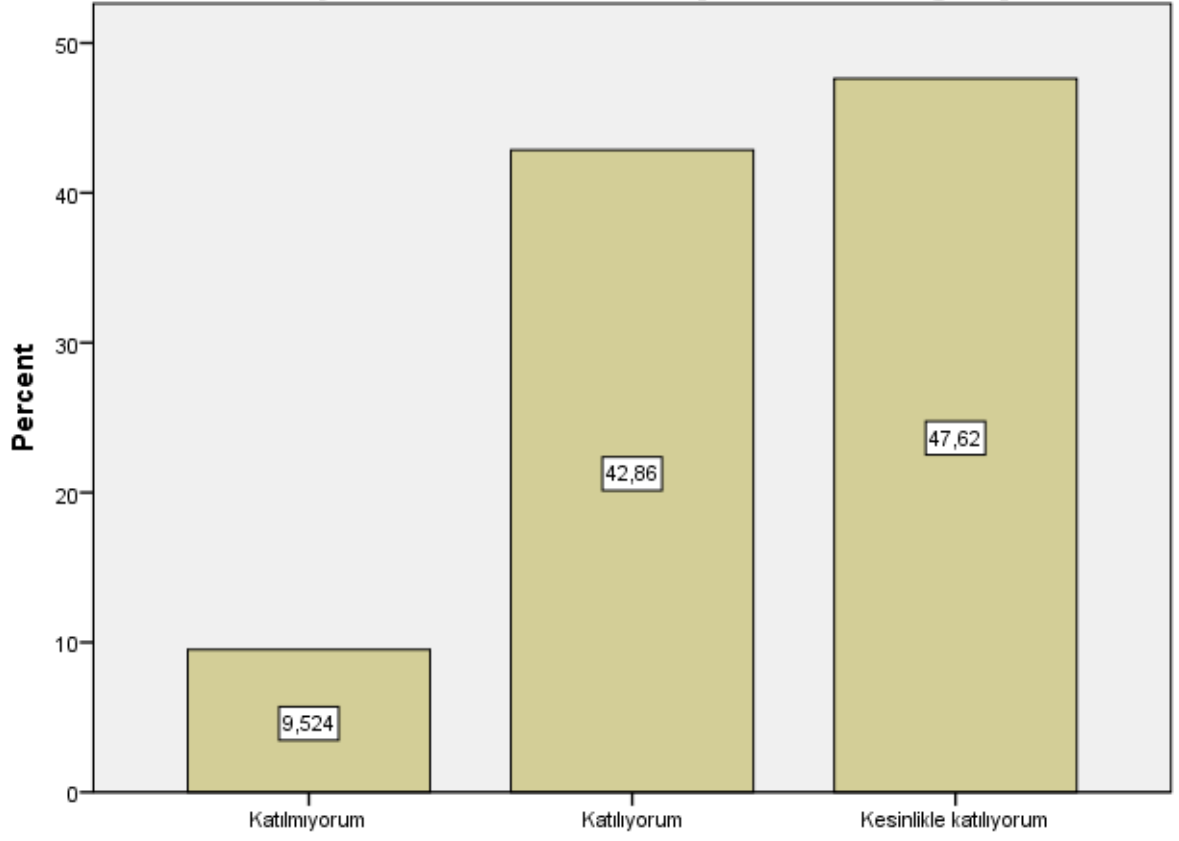
### Değerlendirme [Sorular bilgi düzeyimi ölçmekteydi]



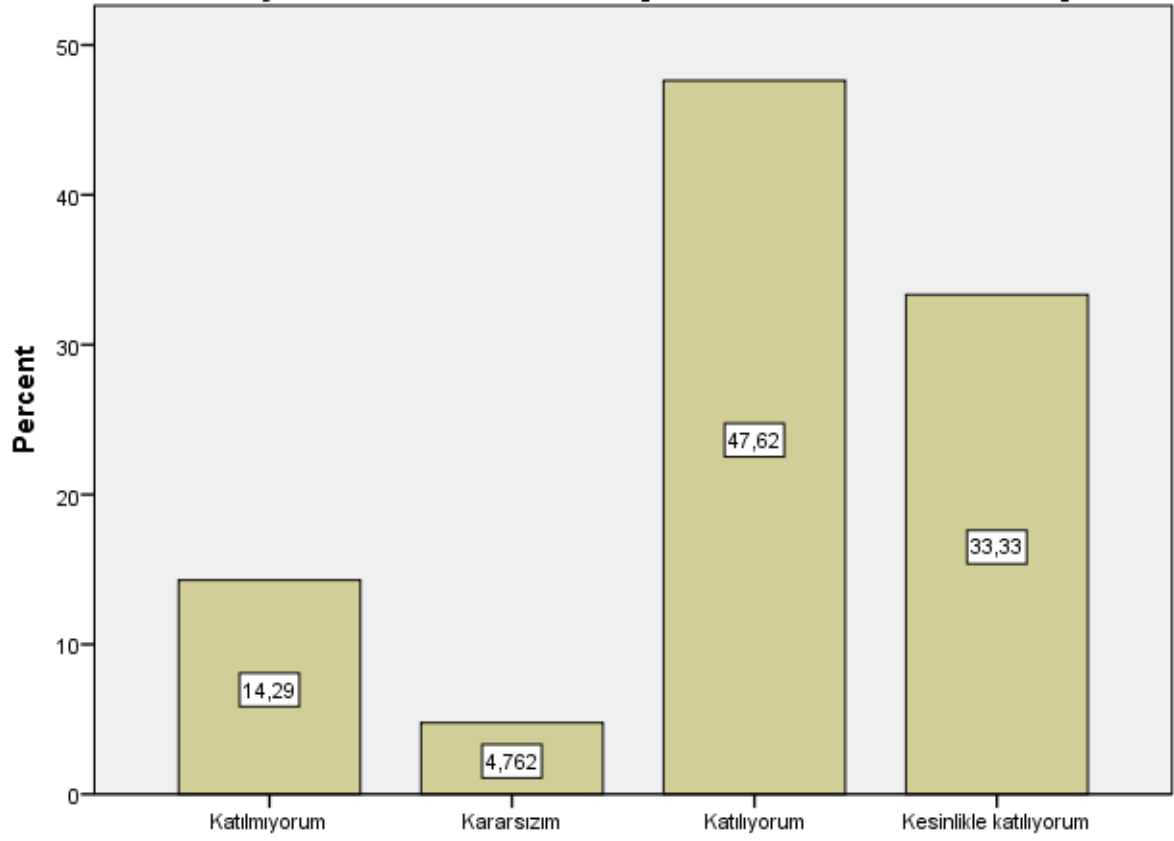
### Değerlendirme [Sınav sonuçları adil bir şekilde puanlandı.]



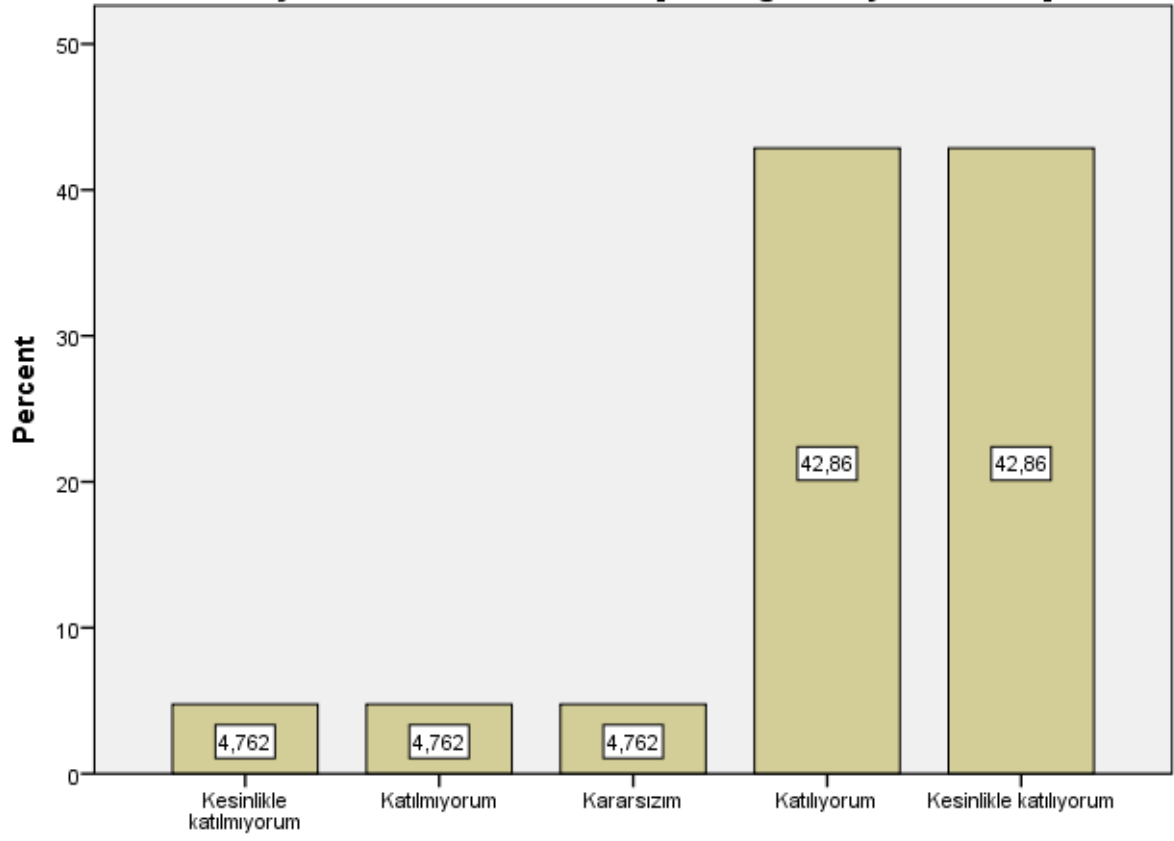
### Görevli Araştırma Görevlisi Hakkında [Derse hazırlıklı gelir.]



### Görevli Araştırma Görevlisi Hakkında [Ders zamanını etkin kullanır.]

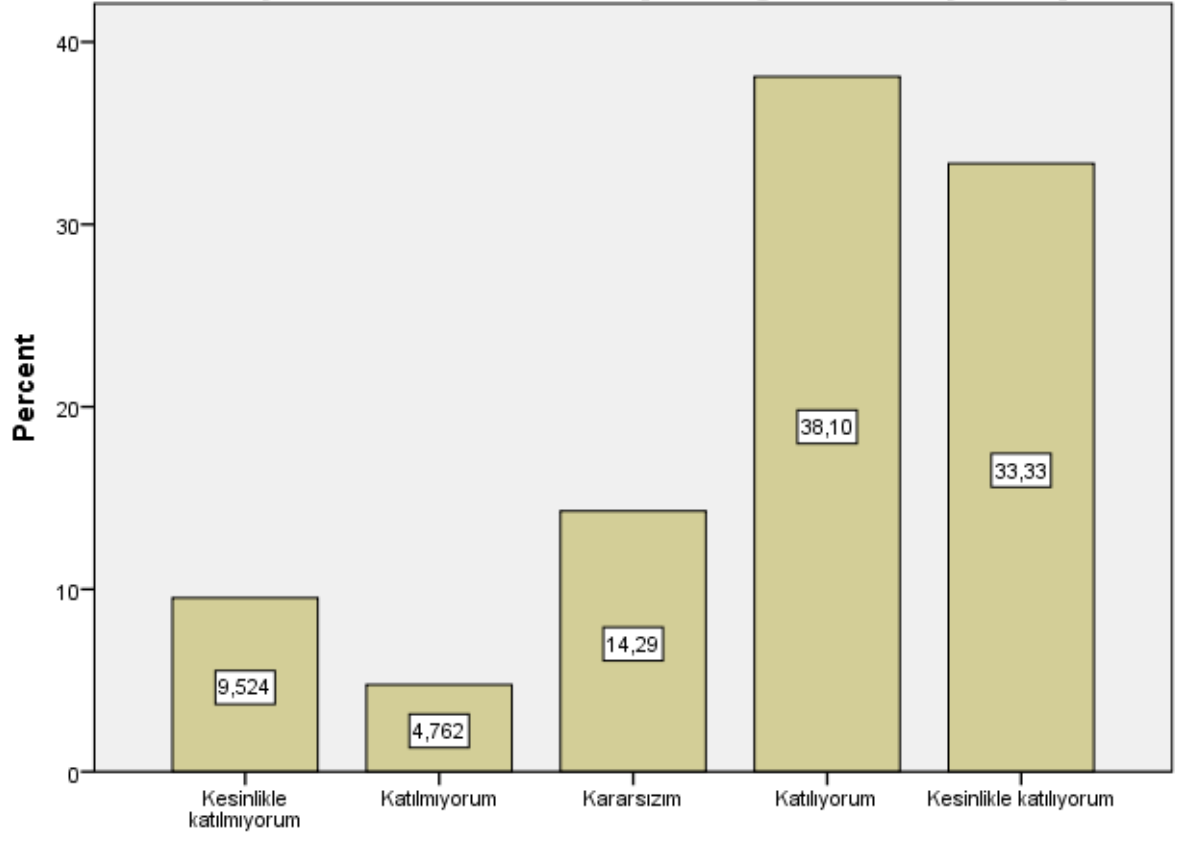


### Görevli Araştırma Görevlisi Hakkında [Anlattığı konuya hakimdir.]

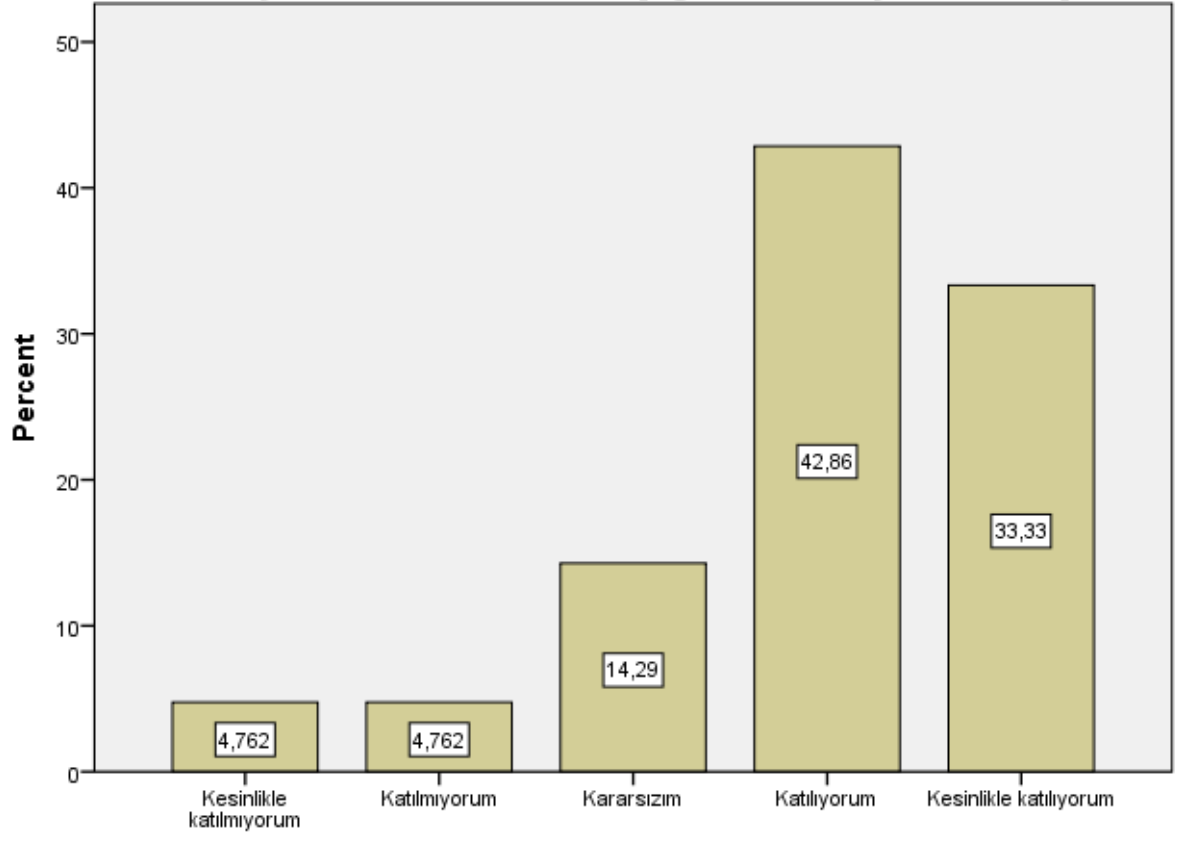




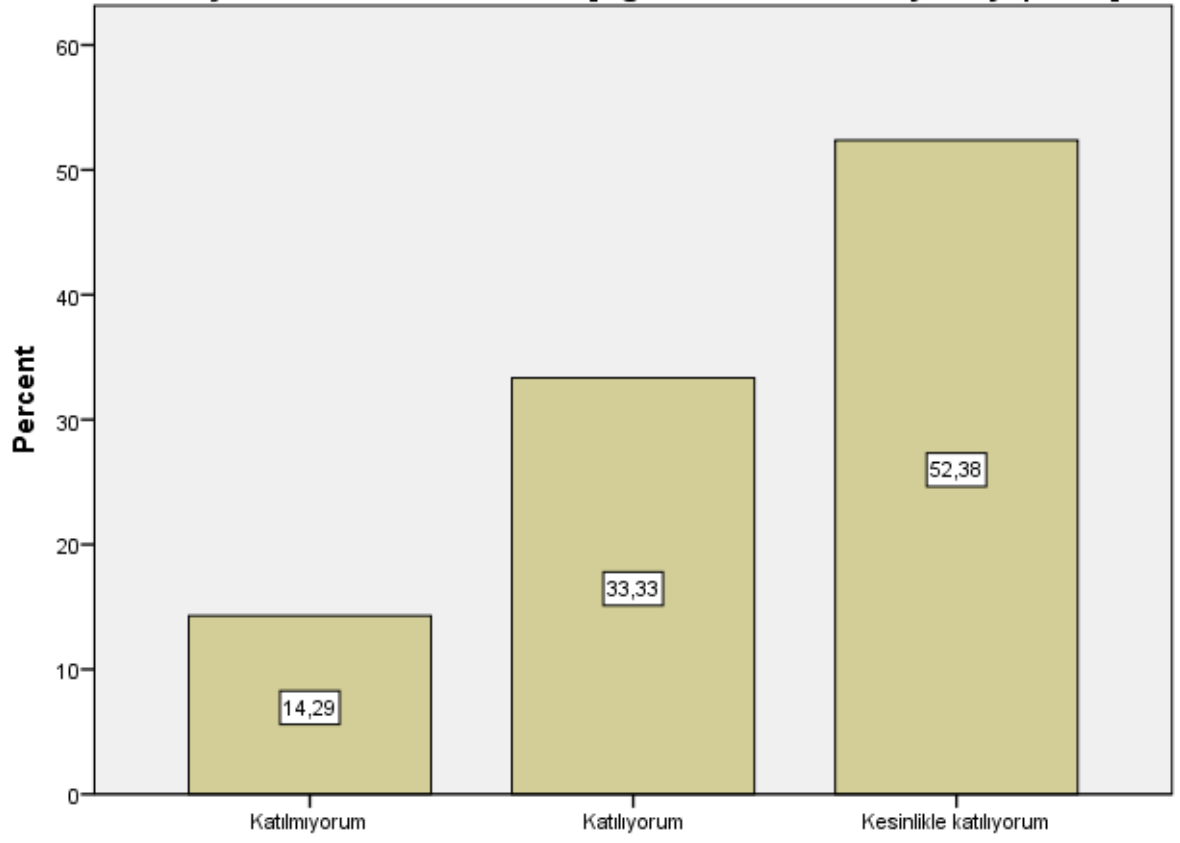
### Görevli Araştırma Görevlisi Hakkında [Dersi öğretmekte başarılıdır.]



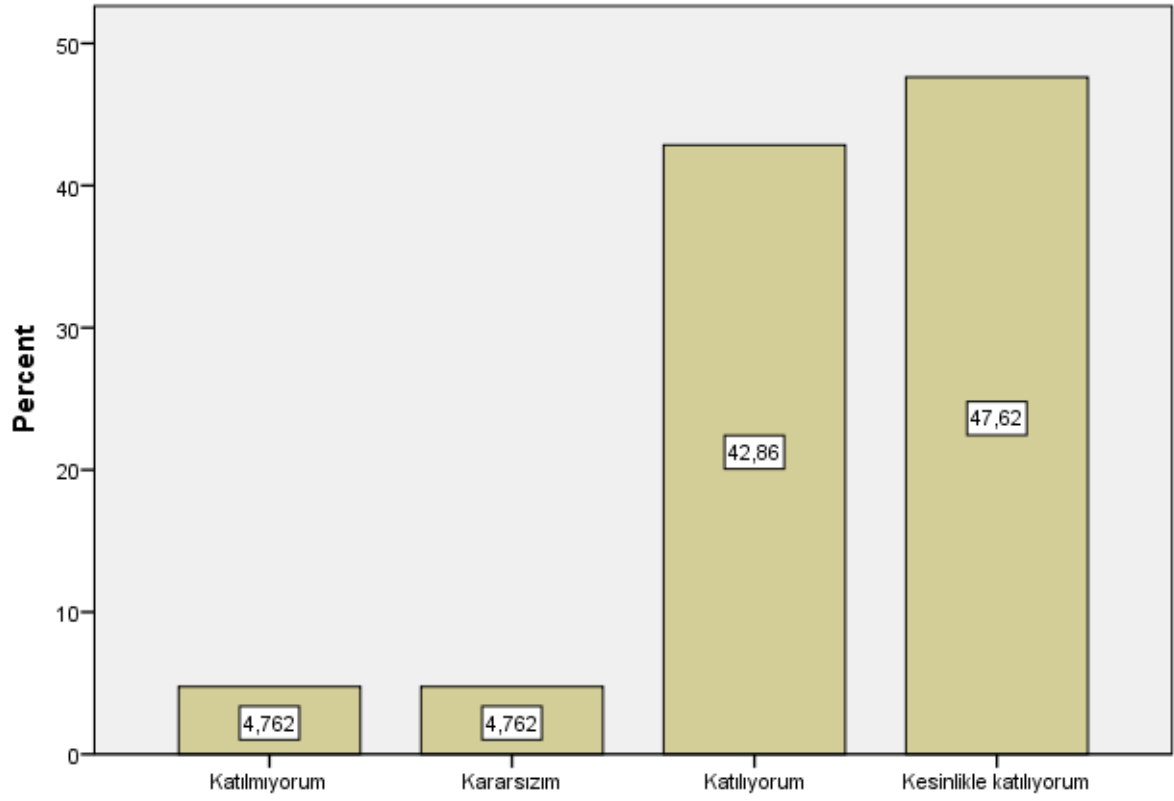
### Görevli Araştırma Görevlisi Hakkında [Öğrencilere karşı olumludur.]



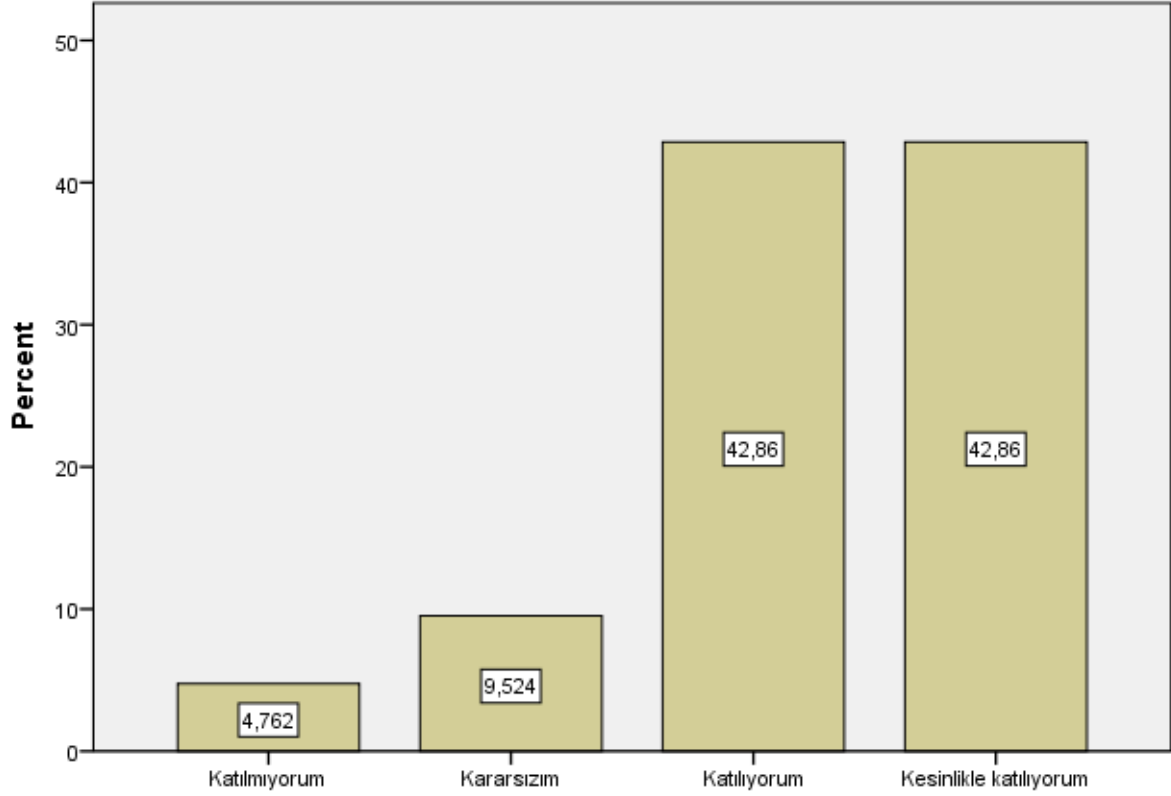
**Görevli Araştırma Görevlisi Hakkında [Öğrenciler arasında ayırım yapmaz.]**



**Görevli Araştırma Görevlisi Hakkında [Ders saatleri dışında, dersle ilgili olarak öğrenciye zaman ayırır.]**



## Görevli Araştırma Görevlisi Hakkında [Ders sırasında çekinmeden soru sorabilirim.]



## Descriptives

### Notes

Output Created	16-JUL-2021 02:37:37
Comments	
Data	C:\Users\fatih\Desktop\SAN2
Active Dataset	12_Bizans Sanatı II
Filter	(Responses).sav
Weight	DataSet1
Split File	<none>
N of Rows in Working Data	<none>
File	<none>
Definition of Missing	21
Missing Value Handling	User defined missing values are treated as missing.
Cases Used	All non-missing data are used.

Syntax		DESCRIPTIVES VARIABLES=S1 S2 S3 S4 S5 S6 S7 S8 S9 S10 S11 S12 S13 S14 S15 S16 S17 S18 S19 S20 S21 S22 S23 S24 S25 S26 S27 S28 S29 S30 S31 S32 S33 S34 /STATISTICS=MEAN STDDEV MIN MAX.
Resources	Processor Time	00:00:00,00
	Elapsed Time	00:00:00,01

### Descriptive Statistics

	N	Minimum	Maximum	Mean	Std. Deviation
S1	21	2	5	4,19	,928
S2	21	1	5	4,10	1,044
S3	21	3	5	4,29	,717
S4	21	2	5	4,10	,995
S5	21	1	5	4,14	1,153
S6	21	1	5	3,62	1,359
S7	21	2	5	4,14	,854
S8	21	1	5	4,10	1,136
S9	21	2	5	4,19	,928
S10	21	2	5	4,05	,921
S11	21	1	5	4,14	1,014
S12	21	1	5	3,76	1,261
S13	21	1	5	2,76	1,546
S14	21	1	5	3,86	1,195
S15	21	1	5	4,14	1,153
S16	21	1	5	4,14	1,062
S17	21	2	5	4,24	,831
S18	21	2	5	4,24	,831
S19	21	2	5	4,29	,902
S20	21	2	5	4,38	,740
S21	21	1	5	4,24	1,044
S22	21	1	5	4,05	1,244
S23	21	1	5	4,05	1,284
S24	21	2	5	3,90	1,091
S25	21	2	5	3,76	1,221
S26	21	1	5	3,71	1,231
S27	21	2	5	4,29	,902
S28	21	2	5	4,00	1,000

S29	21	1	5	4,14	1,062
S30	21	1	5	3,81	1,250
S31	21	1	5	3,95	1,071
S32	21	2	5	4,24	1,044
S33	21	2	5	4,33	,796
S34	21	2	5	4,24	,831
Valid N (listwise)	21				

## Descriptives

### Notes

Output Created	16-JUL-2021 02:37:57	
Comments		
	Data	C:\Users\fatih\Desktop\SAN2 12_Bizans Sanatı II (Responses).sav
Input	Active Dataset	DataSet1
	Filter	<none>
	Weight	<none>
	Split File	<none>
	N of Rows in Working Data	21
	File	
Missing Value Handling	Definition of Missing	User defined missing values are treated as missing.
	Cases Used	All non-missing data are used.
Syntax		DESCRIPTIVES VARIABLES=Genel_Puan /STATISTICS=MEAN STDDEV MIN MAX.
Resources	Processor Time	00:00:00,00
	Elapsed Time	00:00:00,00

### Descriptive Statistics

	N	Minimum	Maximum	Mean	Std. Deviation
Genel_Puan	21	68,00	165,00	133,3333	27,51969
Valid N (listwise)	21				